

ATIVIDADE 5 – REVISÃO 1º CORTE

NOME:

UNIDADE ESCOLAR:

1. Leia, observe com atenção a tirinha do Cabeça Oca, do cartunista Christie Queiroz e responda:



Disponível: <https://www.facebook.com/turmadocabeacaoca/photos/a.1124799057534524/3737943256220078/>. Acesso em 24 de fev. de 2021.

- a) No primeiro quadrinho, qual é o sentimento do Cabeça Oca?

- b) O que Cabeça Oca percebeu após abrir a janela?

2. O que expressa a pontuação no final das frases a seguir:

- a) Bom Diaaaa!!!

() surpresa () dúvida () alegria () lamentação

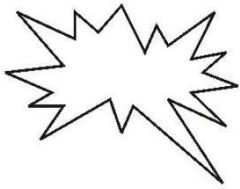
- b) Esfriou né?

() tristeza () dúvida () surpresa () alegria

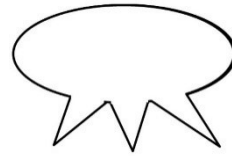


Disponível: <https://br.pinterest.com/pin/5136987064157910/>. Acesso em 24 de fev. de 2021.

3. O formato dos balões representa a expressão desejada no momento da comunicação dos personagens das histórias em quadrinhos. Identifique a seguir o sentido de cada balão.



a) _____

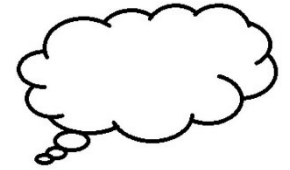


b) _____

c) _____



d) _____



4. Na tirinha tem duas onomatopeias. O que elas significam?





Disponível: <https://www.facebook.com/turmadocabecaoca/photos/a.1124799057534524/3737943256220078/>.

Acesso em 24 de fev. de 2021.

5. Alguns sons possuem representações específicas nas histórias em quadrinhos. Leia as onomatopeias e numere corretamente:

- (1) Toque de telefone
- (2) Som de tosse
- (3) Choro
- (4) Som do relógio
- (5) Explosão
- (6) Ruído de mordida



- () Nhac!
- () Buááá!
- () Trim! Trim!
- () Bummm!
- () Cof-cof
- () Tic-tac

Disponível em: https://escolakids.uol.com.br/portugues/recursos-usados-nas-historias-quadrinhos.htm#_ Acesso em 24 de fev de 2021.

Disponível em: <https://pngimage.net/relogio-animado-png-3/> Acesso em 24 de fev de 2021.

6. Leia o poema Minha cidade, da poeta Cora Coralina, e responda às atividades a seguir.

Minha cidade

Goiás, minha cidade...
 Eu sou aquela amorosa
 de tuas ruas estreitas,
 curtas,
 indecisas,
 entrando,



saindo
uma das outras.
Eu sou aquela menina feia da ponte da Lapa.
Eu sou Aninha.

Eu sou aquela mulher
que ficou velha,
esquecida,
nos teus larguinhos e nos teus becos tristes,
contando estórias,
fazendo adivinhação.
Cantando teu passado.
Cantando teu futuro.
Eu sou aquela menina feia da ponte da Lapa.
Eu sou Aninha.

Disponível em: <https://www.tudoepoema.com.br/cora-coralina-minha-cidade/> Acesso em 24 de fev de 2021.
Disponível em: <https://www.revistaprosaversoearte.com/cora-coralina-poemas/> Acesso em 24 de fev de 2021

a) O poema “Minha cidade” trata sobre qual assunto?

b) Quem é a personagem descrita no poema?

c) Quais são os sentimentos descritos no texto?

Disponível em: <https://www.escrevendoofuturo.org.br/blog/blog-poema-2019/> Acesso em 24 de fev de 2021.

d) O que você escreveria à Cora Coralina sobre o trecho do poema que diz:

“Eu sou aquela mulher
que ficou velha,
esquecida
nos teus larguinhos e nos teus becos tristes...”

7. Marque e preencha com a opção que apresenta a sequência de pronomes que completa as frases corretamente.

I –Para _____ tirar boas notas, preciso estudar bastante.

II –Pegue aquele caderno para _____.

III –Não jogue a borracha para _____ pegar. Entregue-me na mão.

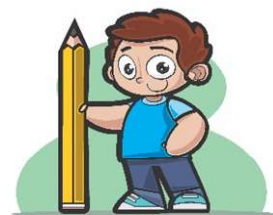
IV –Passe o carimbo para _____.

a) eu–mim–eu–mim

c) mim–eu–eu–mim

b) mim–eu–mim–eu

d) eu–eu–mim–mim



Disponível em: <https://docplayer.com.br/3178913-Exercicio-de-reforco-de-lingua-portuguesa-4o-ano.html> Acesso em 24 de fev de 2021.

Disponível em: <https://www.artstation.com/artwork/JIn02A> Acesso em 24 de fev de 2021.

8. Leia o poema Minha Cidade novamente e faça o que se pede.

a) Escreva os pronomes possessivos no lugar correto.

PRONOMES POSSESSIVOS

	Masculino		Feminino	
	Singular	Plural	Singular	Plural
 Um possuidor				

Disponível em: <https://osestrelinhas.blogs.sapo.pt/pronomes-possessivos-228688> Acesso em 24 de fev de 2021.

b) Escreva o pronome pessoal que aparece no poema.

Fica a Dica

Sílabas abertas ou fechadas

- *Abertas: terminam sempre em vogal, como em ca-be-lo;*
- *Fechadas: terminam sempre em consoante, como na-dar;*

Outra forma de classificar as palavras é de acordo com o lugar onde ocorre o seu acento tônico. Essa classificação é válida para palavras que possuem mais de uma sílaba.

- *Oxítonas: a sílaba tônica é a última sílaba. Exemplos: a-mor, ar-dor, he-rói, fu-te-bol.*
- *Paroxítonas: a sílaba tônica é a penúltima sílaba. Exemplos: a-ná-gua, a-go-ra, a-ni-ver-sá-rio, sa-co-la.*
- *Proparoxítonas: a sílaba tônica é a antepenúltima sílaba. Exemplos: bo-tâ-ni-ca, pás-sa-ro, ma-te-má-ti-ca.*

9. Separe as sílabas das palavras e classifique quanto a acentuação tônica: oxítona, paroxítona ou proparoxítona das palavras.

Palavras	Sílabas	Acentuação Tônica
chafariz	cha-fa-riz	
recorde		

lâmpada		
bisturi		
corajoso		
lágrima		
Brasil		
fósforo		
responsáveis		

Disponível em: <https://www.todamateria.com.br/exercicios-de-silaba-tonica/> Acesso em 24 de fev de 2021

10. Porque as palavras a seguir são consideradas como

a) sílabas abertas.

ma – ru – jo - tu – li – pa - Pa – ra – ná

b) sílabas fechadas.

már – tir - par – dal - na – dar

11. Leia as informações da notícia veiculada no Jornal O Popular e responda



Deivid Souza
deivid.souza
@opopular.com.br

 CIDADES

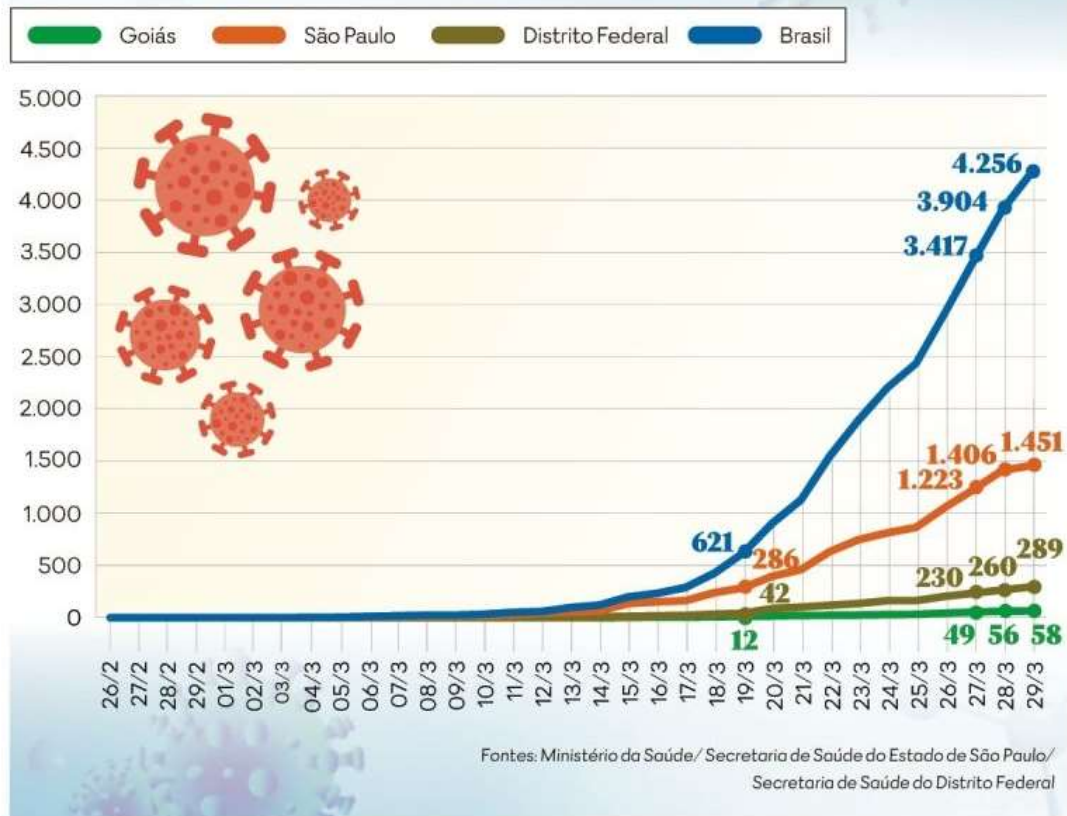
Crescimento de casos de coronavírus em Goiás segue ritmo similar ao do País

Mas especialistas alertam que não há garantia de que o sistema de saúde vai suportar a demanda mesmo com a curva atual

a) Qual fato está sendo noticiado?

Casos confirmados

Veja a comparação entre a curva de casos confirmados do COVID-19 no Brasil e em Goiás



Disponível: <https://www.opopular.com.br/noticias/cidades/crescimento-de-casos-de-coronav%C3%ADrus-em-goi%C3%A1s-segue-ritmo-similar-ao-do-pa%C3%ADs-1.2025070> Acesso em 24 de fev. de 2021.

O crescimento do número de casos confirmados do novo coronavírus (Covid-19) em Goiás segue ritmo semelhante ao nacional. Como o primeiro registro no Estado completou apenas 15 dias no domingo (29), ainda é cedo para uma comparação mais segura. Entretanto, observando os dados dos últimos nove dias, quando a quantidade de registros do tipo foi de 20 para 58, e utilizando um dos parâmetros de análise dos epidemiologistas, que é o tempo que se leva para dobrar os casos, vê-se que isto ocorreu em períodos de quatro a seis dias. Os dados são do Ministério da Saúde e das secretarias estaduais.

b) Quais informações encontramos no gráfico
