

## ATIVIDADE 9

Tema: Cadeias e teias alimentares simples- Parte II

NOME:

UNIDADE ESCOLAR:

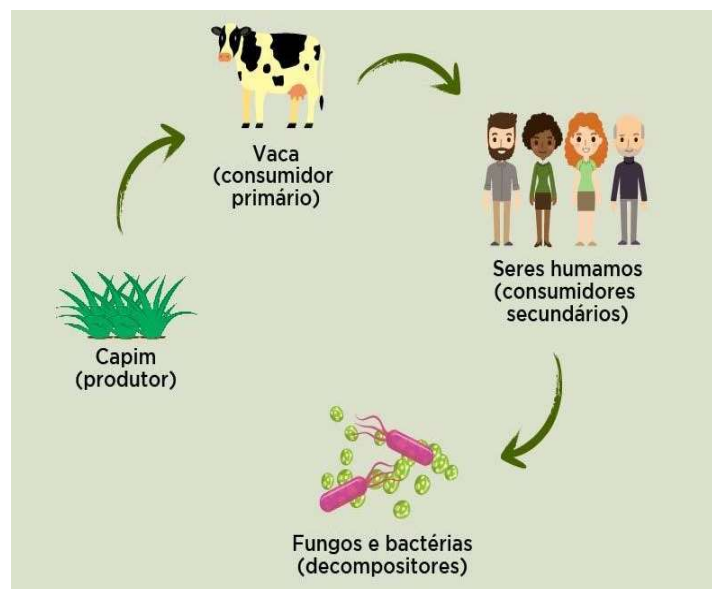
Leia o texto a seguir.

## CADEIAS E RELAÇÕES ALIMENTARES

**Cadeia alimentar** é uma sequência de seres vivos que dependem uns dos outros para sobreviver e produzir energia.

A cadeia alimentar possui um fluxo de energia, que começa nos produtores, que são as plantas, dirige-se aos consumidores, como os animais herbívoros e os carnívoros e chega aos decompositores, como fungos e as bactérias, passando por vários níveis tróficos. O ciclo recomeça após os decompositores reciclarem a matéria orgânica.

Com a extinção de algumas espécies de animais e vegetais, estão ocorrendo cada vez mais problemas nas cadeias alimentares e por consequência, prejuízos para o ecossistema. A caça predatória de animais, a poluição das águas, do ar e a contaminação dos rios são os fatores que influenciam diretamente na cadeia alimentar.

Disponível em: <https://www.coc.com.br/blog/soualuno/biologia/o-que-e-cadeia-alimentar>. Acesso em 22 de abr. de 2021.Disponível em: <https://pt.slideshare.net/NiveaLoboCostaRamos/cadeia-alimentar-para-4-ano-do-ensino-fundamental>. Acesso em: 22 de abr. de 2021.

## OS COMPONENTES DA CADEIA ALIMENTAR SÃO SERES

**Produtores** – são todos os seres que fabricam os seus alimentos, através da fotossíntese, sendo plantas terrestres ou aquáticas.

**Consumidores** – são os animais que se alimentam tanto de plantas como de outros animais.

**Decompositores** – são os fungos e bactérias que se alimentam dos restos de todos os seres vivos da cadeia alimentar.

1. Analisando a gravura da cadeia alimentar, marque a alternativa correta.

A vaca ocupa a posição de

- (A) produtor.
- (B) consumidor primário.
- (C) consumidor secundário.
- (D) decompositor.

Os seres humanos ocupam a posição de

- (A) produtores.
- (B) consumidores primários.
- (C) consumidores secundários.
- (D) decompositores.

2. O que é cadeia alimentar?

---

---

3. Qual é o fluxo de energia seguido na cadeia alimentar?

---

---

---

---

---

4. Marque V para verdadeiro e F para Falso.

- ( ) Os componentes da cadeia alimentar são somente os produtores.
- ( ) Consumidores são os seres que dependem de outros seres para se alimentarem.
- ( ) Produtores são os seres que fabricam seu próprio alimento.
- ( ) Os consumidores são os fungos e bactérias que se alimentam dos restos de todos os seres vivos.

5. Faça a relação da 1º coluna com a 2º coluna.

- |                         |                  |                       |  |
|-------------------------|------------------|-----------------------|--|
| <input type="radio"/> 1 | Consumidores     | <input type="radio"/> | Sequência de seres vivos que dependem uns dos outros |
| <input type="radio"/> 2 | Decompositores   | <input type="radio"/> | Rato, cobra, gavião                                  |
| <input type="radio"/> 3 | Produtores       | <input type="radio"/> | Bactérias e fungos                                   |
| <input type="radio"/> 4 | Cadeia alimentar | <input type="radio"/> | Plantas e vegetais                                   |

## CADEIA E TEIA ALIMENTAR

A diferença entre cadeia e teia alimentar é que uma cadeia alimentar é uma sequência linear que indica qual ser vivo serve de alimento para outro, enquanto a teia alimentar é o conjunto de cadeias alimentares.

A teia alimentar é representada graficamente com muitos seres vivos, revelando um conjunto de cadeias alimentares com setas que indicam quem consome quem. As setas desse conjunto de cadeias alimentares fazem com que haja a semelhança com uma teia de aranha, e por isso surgiu o nome.

Disponível em: <https://pt.slideshare.net/NiveaLoboCostaRamos/cadeia-alimentar-para-4-ano-do-ensino-fundamental>. Acesso em: 22 de abr. de 2021.

6. Observe as imagens a seguir e identifique qual figura representa a cadeia alimentar e qual a figura que representa a teia alimentar.

Figura 1 \_\_\_\_\_

Figura 2 \_\_\_\_\_

Figura 1

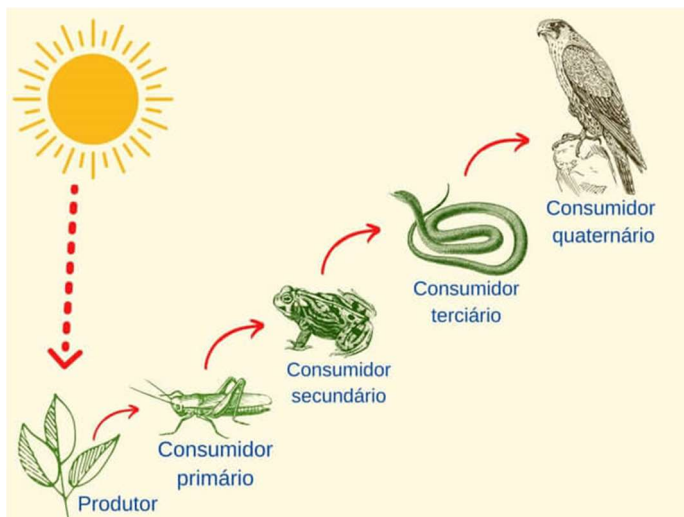
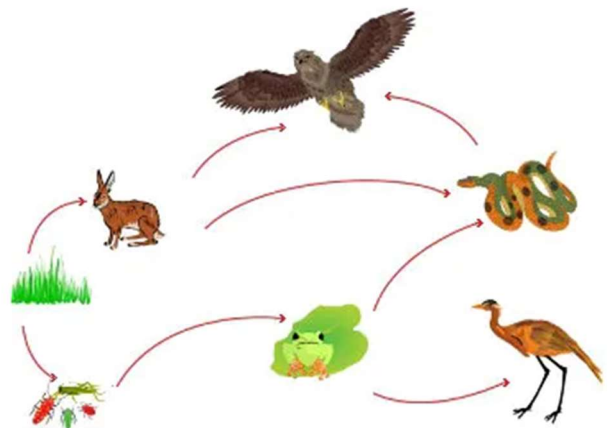


Figura 2



Disponível em: <https://www.significados.com.br/cadeia-alimentar/>. Acesso em 22 de abr. de 2021.  
Disponível em: <https://brasilecola.uol.com.br/biologia/teia-alimentar.htm>. Acesso em 22 de abr. de 2021.

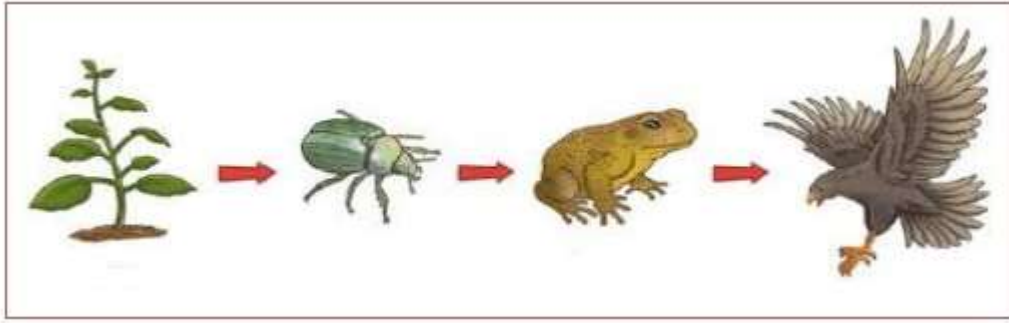
Atenção, esse texto é para você não ter mais nenhuma dúvida!



**As plantas** são os **produtores** da cadeia alimentar porque produzem seu próprio alimento por meio da fotossíntese. Os **consumidores primários** serão sempre os herbívoros, pois se alimentam dos **produtores** na cadeia alimentar. Os **consumidores secundários** serão sempre os carnívoros, porque se alimentarão dos outros animais da cadeia alimentar. Lembrando que na cadeia alimentar os seres vivos dependem uns dos outros.

Disponível em: <https://www.slideshare.net/RaquelBecker/coletnea-de-cincias-4-ano-do-aluno-anual-2015-1>. Acesso em 28 de abr. de 2021.

7. De acordo com o que você leu até agora sobre cadeia alimentar, observe a gravura a seguir e responda as atividades das letras A e B.



Disponível em: <https://www.slideshare.net/RaquelBecker/coletnea-de-ciencias-4-ano-do-aluno-anual-2015-1>. Acesso em 28 de abr. de 2021

A) Quem é o produtor dessa cadeia a seguir?

---

B) Indique quem é o produtor e quem são os consumidores da cadeia a seguir.

Planta \_\_\_\_\_

Besouro \_\_\_\_\_

Sapo \_\_\_\_\_

Gavião \_\_\_\_\_

8. O que aconteceria com a **cadeia alimentar** se as plantas morressem e ficassem somente os animais?

O que você acha que aconteceria com a **Cadeia Alimentar** se todas as plantas morressem?

---

---

---

9. Monte uma cadeia alimentar utilizando os seguintes seres vivos: a ave, a planta e o caranguejo.



Atenção: Ao representar uma cadeia ou teia alimentar, devemos utilizar uma seta para indicar a direção do fluxo de nutrientes e energia. Essa seta pode ser lida como “serve de alimento para”.

Disponível em: <https://escolakids.uol.com.br/ciencias/cadeia-teia-alimentar.htm>. Acesso em 23 de abr. de 2021

