

**SEMANA 18**  
**ATIVIDADES PARA O PERÍODO DE REGIME**  
**ESPECIAL DE AULAS NÃO PRESENCIAIS DO**  
**ENSINO MÉDIO – SEDUC-GO**

Superintendência de  
Ensino Médio

Secretaria de  
Estado da  
Educação



COLÉGIO: \_\_\_\_\_  
NOME: \_\_\_\_\_

DATA: \_\_\_\_\_/\_\_\_\_\_/2021.

**SECRETARIA DE ESTADO DA EDUCAÇÃO DE GOIÁS**  
**SUPERINTENDÊNCIA DE ENSINO MÉDIO**  
**GERÊNCIA DE PRODUÇÃO DE MATERIAL PARA O ENSINO MÉDIO**

**SEDUC EM AÇÃO 2021**

**LISTA DE ATIVIDADES**

**2ª SÉRIE – ENSINO MÉDIO**

**SEMANA 18**

➤ **Componentes Curriculares e temas**

• **Segunda-feira – 07/06/2021**

- Matemática – **Aula na TBC** – Trigonometria no triângulo retângulo
- Biologia – **Aula na TBC** – Classificação dos vegetais

• **Quinta-feira – 10/06/2021**

- Sociologia – **Aula na TBC** – A sociedade e sua dinâmica
- História – **Aula na TBC** – Transmigração da corte portuguesa para o Brasil

2021

**SEGUNDA-FEIRA**

## MATEMÁTICA

### EIXO TEMÁTICO

- Espaço e forma.

### HABILIDADE

- Resolver problemas do cotidiano envolvendo as razões trigonométricas.

### Para essa aula é importante:



- assistir às videoaulas.

Disponível em:  
<https://portal.educacao.go.gov.br/>.  
Acesso em: 30 mar. 2021.



Disponível em:  
<http://gg.gg/oy5em>.  
Acesso em: 30 mar. 2021.

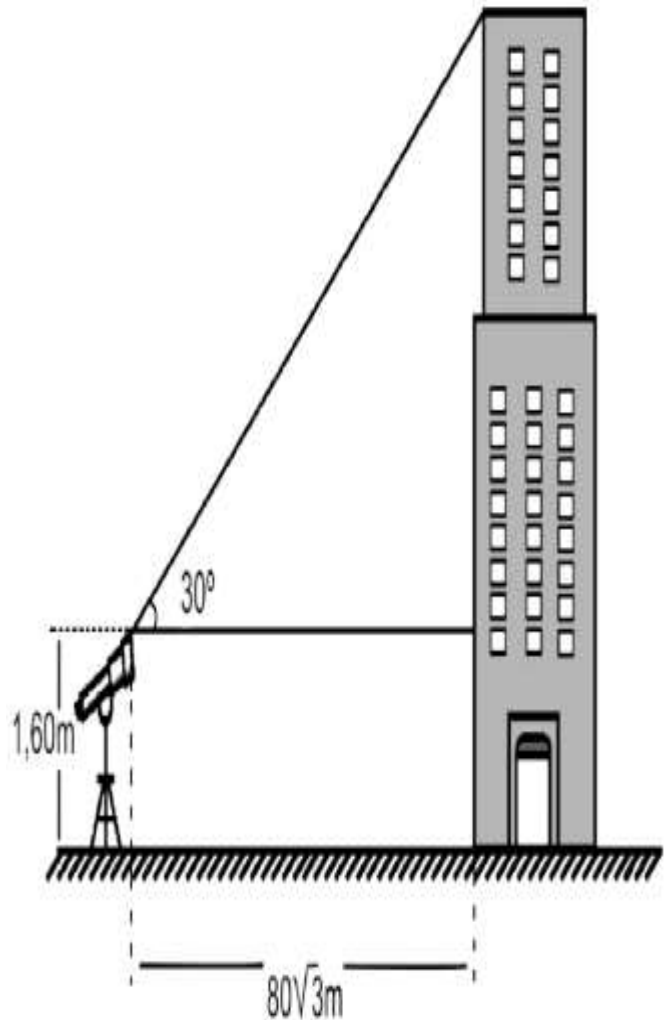
- Com o auxílio das pesquisas, procurem responder às atividades propostas.

A sensação de missão cumprida é a prova de que todo esforço valeu a pena.



### ATIVIDADE 01

(UNIFOR-CE/2014) Uma pessoa está a  $80\sqrt{3}$  m de um prédio e vê o topo do prédio sob um ângulo de  $30^\circ$ , como mostra a figura abaixo. Se o aparelho que mede o ângulo está a 1,6m de distância do solo, então podemos afirmar que a altura do prédio em metros é

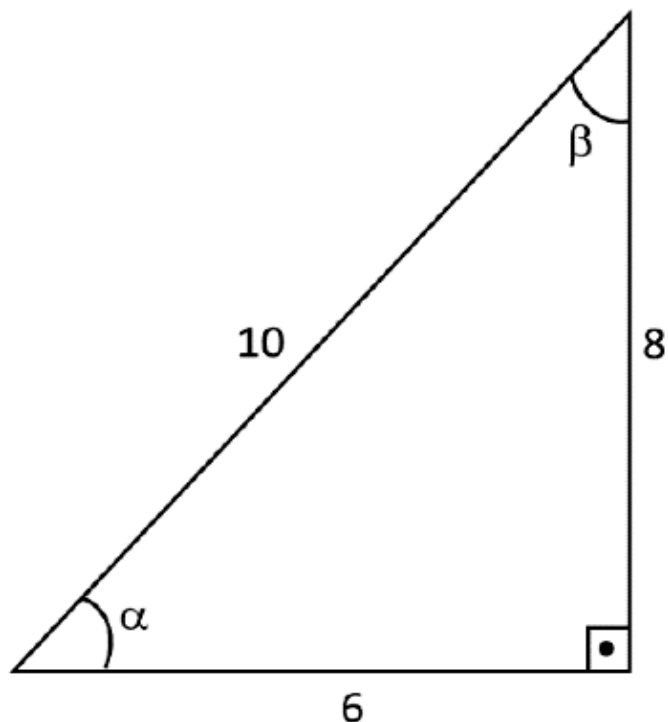


- (A) 80,2.
- (B) 81,6.
- (C) 82,0.
- (D) 82,5.
- (E) 83,2.

### ATIVIDADE 02

SEDUC EM AÇÃO 2021

(UniRV-GO/2019-adaptada) A partir da figura a seguir, assinale V se verdadeiro e F se falso.



$\text{sen } \alpha = \frac{4}{5}$

$\text{cos } \alpha = \frac{3}{5}$

$\text{tg } \alpha = \frac{4}{5}$

$\text{sen } \beta = \frac{3}{5}$

$\text{tg } \beta = \frac{4}{3}$

Marque a alternativa da sequência correta de preenchimento dos parênteses de cima para baixo.

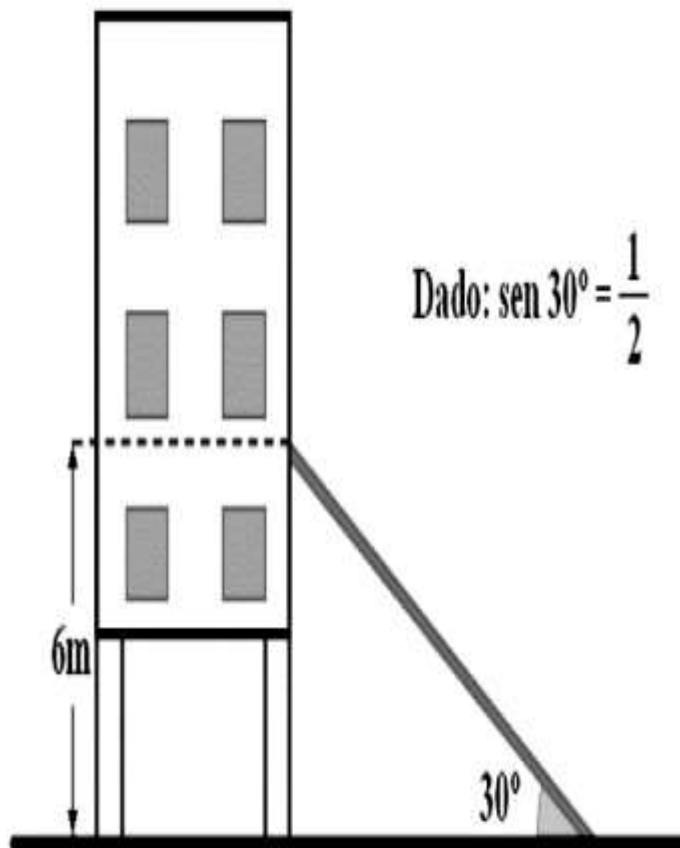
- (A) V – V – F – V – F.
- (B) V – V – V – V – V.
- (C) F – F – F – F – F.
- (D) V – F – V – V – F.
- (E) F – V – V – V – F.

SEDUC EM AÇÃO 2021

### ATIVIDADE 03

SEDUC EM AÇÃO 2021

(IFPE/2015) Andando pela rua onde mora, Bira notou que havia um prédio em obras onde foi construída uma rampa para retirada de entulhos do segundo andar do edifício. A rampa forma um ângulo de inclinação de  $30^\circ$  com o chão, conforme a figura a seguir.



Sabendo que o topo da rampa está a uma altura de 6m do chão, qual o comprimento da rampa, em metros?

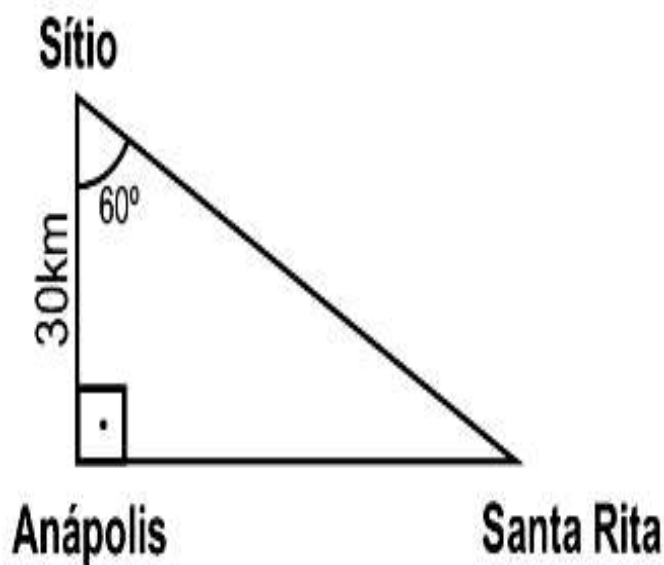
- (A) 18
- (B) 12
- (C)  $4\sqrt{3}$
- (D)  $6\sqrt{2}$
- (E) 6

SEDUC EM AÇÃO 2021

## ATIVIDADE 04

SEDUC EM AÇÃO 2021

(Unievangélica-GO/2015) Suponha que um sítio esteja situado no mapa, conforme a figura a seguir. Sabendo-se que a reta que liga o povoado de Santa Rita a Anápolis é perpendicular à reta que liga Anápolis ao sítio, qual a distância, em quilômetros, do sítio ao povoado de Santa Rita?



- (A) 30
- (B) 60
- (C)  $20\sqrt{3}$
- (D) 15
- (E) 12

SEDUC EM AÇÃO 2021

## BIOLOGIA

### EIXO TEMÁTICO

- A diversidade da vida.

### HABILIDADES

- Identificar a forma científica de classificação dos vegetais.
- Reconhecer as estruturas e os mecanismos de vida e reprodução das angiospermas, relacionando sua importância para outros seres vivos.
- Conhecer a flora do Cerrado.

### Para essa aula é importante:



- assistir às videoaulas.

Disponível em:  
<https://portal.educacao.go.gov.br/>.  
Acesso em: 20 abr. 2021.



Disponível em:  
<http://gg.gg/p3xlm>.  
Acesso em: 20 abr. 2021.

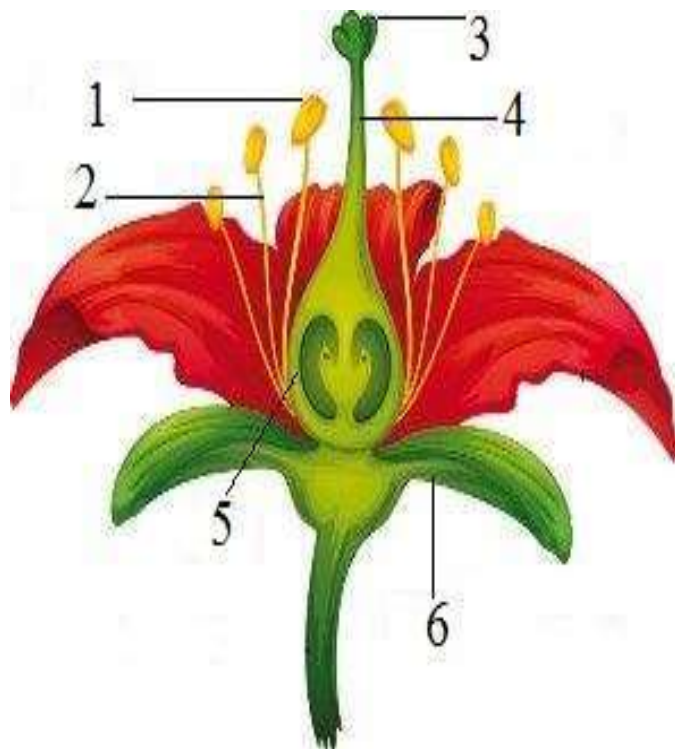
- Com o auxílio das pesquisas, procurem responder às atividades propostas.



Vamos estudar a diversidade da vida.

### ATIVIDADE 01

Observe o esquema da flor, a seguir, e marque (V) para verdadeiro e (F) para falso, a respeito dessa estrutura reprodutora.



- ( ) 1 e 2 representam, respectivamente, antera e filete.
- ( ) 3 representa o estigma, uma parte do gineceu.
- ( ) a estrutura 4 é chamada de pistilo.
- ( ) o ovário está representado pelo número 5.
- ( ) a estrutura 6 é conhecida por sépala.

Marque, a alternativa da sequência correta de preenchimento dos parênteses de cima para baixo.

- (A) V – V – V – V – V.
- (B) V – F – V – V – F.
- (C) V – V – F – V – V.
- (D) F – V – V – V – F.
- (E) V – V – V – F – F.

Disponível em: <http://gg.gg/p3xmx>. Acesso em: 20 abr. 2021. (Adaptada).

### ATIVIDADE 02

(Fuvest-SP/2017) Na maioria das angiospermas, o fruto é uma estrutura formada a partir do desenvolvimento:

- (A) do ovário.
- (B) do óvulo fecundado.
- (C) do zigoto.
- (D) da parede do epicarpo.
- (E) da oosfera fecundada.

### ATIVIDADE 03

(FASB/2017) As gimnospermas e as angiospermas são plantas vasculares que apresentam raiz, caule e folhas.

Uma característica comum apenas a esses dois grupos de plantas é a presença de

- (A) rizóide, estrutura basal de fixação e fundamental para colonização de ambientes terrestres.
- (B) fruto, estrutura que protege as sementes e pode auxiliar na dispersão desses grupos de plantas.
- (C) sementes, que fornecem proteção ao embrião e podem estar expostas ou protegidas dentro de frutos.
- (D) vasos condutores, formados por células especializadas que transportam água e fotoassimilados.
- (E) esporos, cuja germinação através de mitoses sucessivas resulta em um gametófito multicelular.

### ATIVIDADE 04

Sabemos que o grão de pólen deve ser levado até a parte feminina da flor para que ocorra a polinização.

Em uma angiosperma, o grão de pólen é produzido na região

- (A) do cálice.
- (B) da corola.
- (C) da antera.
- (D) do filete.
- (E) do estigma.

Disponível em: <http://gg.gg/p3xo1>. Acesso em: 20 abr. 2021.

**QUINTA-FEIRA**

## SOCIOLOGIA

### EIXO TEMÁTICO

- A sociedade e sua dinâmica.

### HABILIDADE

- Entender as estreitas relações sociais criadas nas comunidades a qual o indivíduo ou grupo participam.

### Para essa aula é importante:



- assistir às videoaulas.

Disponível em:  
<https://portal.educacao.go.gov.br/>.  
Acesso em: 25 mar. 2021.



Disponível em:  
<http://gg.gg/uebij>.  
Acesso em: 25 mar. 2021.

- Com o auxílio das pesquisas, procurem responder às atividades propostas.

Bons estudos! ❤️



### ATIVIDADE 01

(Unicentro/2011) Os novos movimentos sociais são diferentes das ações coletivas de antes por eles politizarem a esfera privada e tornarem públicas as problemáticas das minorias sociais. Assim, dentre esses movimentos, destacam-se aqueles que

- (A) envolvem negros, indígenas, sem-terra e sem-teto.
- (B) determinam a opinião pública sobre as questões ecológicas.
- (C) produzem discussões locais e regionais, não abrangendo questões globais.
- (D) se desenvolvem a partir do controle do Estado e dos partidos políticos.
- (E) realizam pressão política, apoiando contestação da política econômica, e lutam por melhores salários.

### ATIVIDADE 02

Entre os problemas sociais que afetam um grupo minoritário, o que pode ser entendido como de maior gravidade, ao nos voltarmos para o foco institucional, é

- (A) a precária representação política, o que ocasiona negligência de direitos básicos que deveriam ser assegurados para todos os indivíduos em um Estado democrático.
- (B) a falta de leis rigorosas e explicitamente voltadas para atender às necessidades específicas de uma minoria.
- (C) a resistência em reconhecer a existência dos grupos minoritários por parte de nosso governo.
- (D) a falta de ONGs que se voltem para a resolução dos problemas que os grupos minoritários possuem.
- (E) nenhuma alternativa está correta.

Disponível em: <http://gg.gg/uebjk>. Acesso em: 25 abr. 2021.



### ATIVIDADE 03



Leia o texto a seguir.

Os movimentos sociais não são novidades históricas, mas são nos anos sessenta, do século passado, que através \_\_\_\_\_ e de outros movimentos contra discriminação e subordinação de determinados grupos, como o dos homossexuais, dos negros e de outras \_\_\_\_\_, que sinalizam as profundas transformações culturais incorporadas agora no nosso dia. O desenvolvimento tecnológico e o avanço do domínio dos homens sobre a natureza, questões como a exclusão social, o aquecimento global, entre outras, colocaram novos problemas para a espécie humana e para o futuro do planeta dando origem a novos movimentos entre os quais os \_\_\_\_\_ em suas diferentes correntes.

Assinale a alternativa que preencha corretamente as lacunas do texto apresentado.

- (A) do feminismo – minorias raciais – movimentos democráticos.
- (B) do machismo – minorias raciais – movimentos ecológicos.
- (C) da feminilidade – minorias sociais – movimentos ecológicos.
- (D) da feminilidade – minorias sexuais – movimentos ambientais.
- (E) do feminismo – minorias sociais – movimentos ambientais.

Disponível em: <http://gg.gg/uebjk>. Acesso em: 25 abr. 2021.



### ATIVIDADE 04



Leia o texto a seguir.

“Razão por que desejamos e firmemente ordenamos que a igreja inglesa seja livre e que os homens do nosso reino tenham e conservem todas as liberdades, direitos e concessões acima, sólidos e em paz, livre e serenamente, plena e completamente, para si e para os seus herdeiros, em todas as coisas e lugares, perpetuamente como será dito. Isto foi jurado por nós e por nossos barões, que tudo o acima referido será mantido em boa-fé e sem malícia.”

O trecho acima foi retirado do primeiro documento constitucional do mundo ocidental e que foi considerado precursor dos Direitos Humanos. Esse documento é a:

- (A) Declaração Universal dos Direitos Humanos.
- (B) Declaração Social dos Direitos dos Povos.
- (C) Carta Magna.
- (D) Carta da Terra.
- (E) Agenda 21.

Disponível em: <http://gg.gg/uebke>. Acesso em: 25 abr. 2021.



# HISTÓRIA

## EIXO TEMÁTICO

- Crise do Sistema Colonial no Brasil.

## HABILIDADES

- Compreender a influência da política bonapartista sobre a transferência da família real e da corte portuguesa para o Brasil.
- Apontar os impactos políticos, sociais e econômicos acarretados pela vinda da família real e da corte portuguesa para o Brasil.

Para essa aula é importante:



- assistir à videoaula.

Disponível em:  
<https://portal.educacao.go.gov.br/>.  
Acesso em: 13 abr. 2021.

Pesquisar sobre:



- transmigração da corte portuguesa para o Brasil.

Disponível em:  
<https://cutt.ly/IvqZJr9>.  
Acesso em: 13 abr. 2021.

- Com o auxílio das pesquisas, procurem responder às atividades propostas.



## ATIVIDADE 01

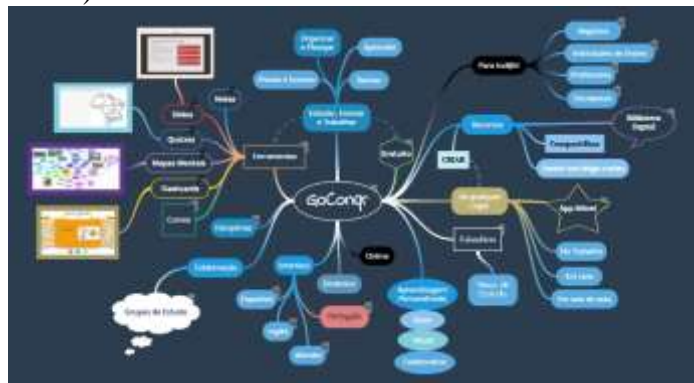
Construa um mapa mental, tendo a transmigração da corte portuguesa para o Brasil como eixo central, apontando as principais características culturais, bem como suas estruturas sociais. Siga um dos exemplos propostos a seguir.

EXEMPLO I (para fazer no caderno ou cartolina).



Disponível em: <https://cutt.ly/hzBhNDU>. Acesso em: 03 mar. 2021.

EXEMPLO II (para fazer pelo app XMin, disponível em: <https://cutt.ly/ezBf9PK>, arquive ou imprima em papel fotográfico A4 e fixe no seu mural).



Disponível em: <https://cutt.ly/dzBhleB>. Acesso em: 03 mar. 2021.

## ATIVIDADE 02

(ENEM/2013) Leia o texto a seguir.

A vinda da família real deslocou definitivamente o eixo da vida administrativa da Colônia para o Rio de Janeiro, mudando também a fisionomia da cidade. A presença da Corte implicava uma alteração do acanhado cenário urbano da Colônia, mas a marca do absolutismo acompanharia a alteração.

FAUSTO, B. **História do Brasil**. São Paulo: Edusp, 1995 (fragmento).

As transformações ocorridas na cidade do Rio de Janeiro em decorrência da presença da Corte estavam limitadas à superfície das estruturas sociais porque a

- (A) pujança do desenvolvimento comercial e industrial retirava da agricultura de exportação a posição de atividade econômica central na Colônia.
- (B) expansão das atividades econômicas e o desenvolvimento de novos hábitos conviviam com a exploração do trabalho escravo.
- (C) emergência das práticas liberais, com a abertura dos portos, impedia uma renovação política em prol da formação de uma sociedade menos desigual.
- (D) integração das elites políticas regionais, sob a liderança do Rio de Janeiro, ensejava a formação de um projeto político separatista de cunho republicano.
- (E) dinamização da economia urbana retardava o letramento de mulatos e imigrantes, importante para as necessidades do trabalho na cidade.

## ATIVIDADE 03

(ENEM/2014) Leia o fragmento a seguir.

A transferência da corte trouxe para a América portuguesa a família real e o governo da Metrópole. Trouxe também, e sobretudo, boa parte do aparato administrativo português. Personalidades diversas e funcionários régios continuaram embarcando para o Brasil atrás da corte, dos seus empregos e dos seus parentes após o ano de 1808.

NOVAIS, F. A.; ALENCASTRO, L. F. (orgs.). **História da vida privada no Brasil**. São Paulo: Cia. das Letras, 1997.

Os fatos apresentados se relacionam ao processo de independência da América portuguesa por terem

- (A) incentivado o clamor popular por liberdade.
- (B) enfraquecido o pacto de dominação metropolitana.
- (C) motivado as revoltas escravas contra a elite colonial.
- (D) obtido o apoio do grupo constitucionalista português.
- (E) provocado os movimentos separatistas das províncias.

## ATIVIDADE 04

Analise os textos a seguir.

### TEXTO I

“A situação da Europa, na passagem do século XVIII para o XIX, era crítica. Napoleão Bonaparte havia chegado ao poder da França e adotava uma política expansionista no continente europeu. Sua política entrou em choque com a Inglaterra, que até então exercia um papel dominante na Europa Ocidental. França e Inglaterra disputavam o controle dos países do continente europeu. [...] Napoleão visando enfraquecer a Inglaterra, decretou o Bloqueio continental, que proibia aos países do continente europeu comercializarem com a Inglaterra.”

### TEXTO II

“Não corram tanto! Vão pensar que estamos fugindo!”

Frase atribuída a D. Maria I, a Louca, quando a família real portuguesa se retirava de Lisboa para o Brasil, em 1807.

NOSSA HISTÓRIA, Rio de Janeiro, a. 1, n. 2, dez. 2003.

Estabeleça aspectos que relacionem os enredos dos dois textos.

Disponível em: <http://gg.gg/p3ty3>. Acesso em: 13 abr. 2021.