

**SEMANA 25**  
**ATIVIDADES PARA O PERÍODO DE REGIME**  
**ESPECIAL DE AULAS NÃO PRESENCIAIS DO**  
**ENSINO MÉDIO – SEDUC-GO**

Superintendência de  
Ensino Médio

Secretaria de  
Estado da  
Educação



COLÉGIO: \_\_\_\_\_  
NOME: \_\_\_\_\_

DATA: \_\_\_\_\_/\_\_\_\_\_/2021.

**SECRETARIA DE ESTADO DA EDUCAÇÃO DE GOIÁS**  
**SUPERINTENDÊNCIA DE ENSINO MÉDIO**  
**GERÊNCIA DE PRODUÇÃO DE MATERIAL PARA O ENSINO MÉDIO**

**SEDUC EM AÇÃO 2021**

**LISTA DE ATIVIDADES**

**3ª SÉRIE – ENSINO MÉDIO**

**SEMANA 25**

➤ **Componentes Curriculares e temas**

• **Quinta-feira – 26/08/2021**

- Matemática – **Aula na TBC** – D8 - Identificar a equação de uma reta apresentada a partir de dois pontos dados ou de um ponto e sua inclinação.

**2021**

**QUINTA-FEIRA**

## MATEMÁTICA

### DESCRITOR

➤ D8 - Identificar a equação de uma reta apresentada a partir de dois pontos dados ou de um ponto e sua inclinação.

Para essa aula é importante:



- assistir às videoaulas.

Disponível em:  
<https://portal.educacao.go.gov.br/>.  
Acesso em: 15 jul. 2021.

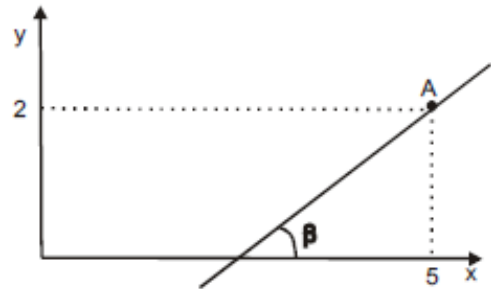
- Com o auxílio das pesquisas, procurem responder às atividades propostas.

# Ei você!



### ATIVIDADE 01

(SPAECE) O gráfico da figura, a seguir, passa pelo ponto A de coordenadas (5, 2) e tem inclinação  $\beta = 45^\circ$  em relação ao eixo das abscissas, conforme a figura a seguir.



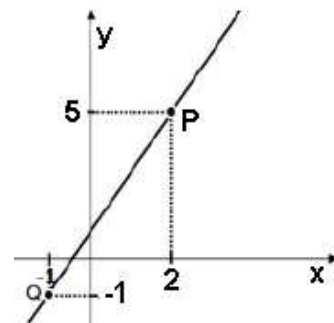
Qual das equações a seguir, representa adequadamente a reta dada?

- (A)  $y = x - 3$
- (B)  $y = x - 2$
- (C)  $y = \frac{x\sqrt{2}}{2} - 3\sqrt{2}$
- (D)  $y = 2x - 2$
- (E)  $y = \frac{x}{2} - 3$

Disponível em: <http://gg.gg/vk84l>. Acesso em: 17 jul. 2021.

### ATIVIDADE 02

(APA Crede – CE) Observe o gráfico a seguir.



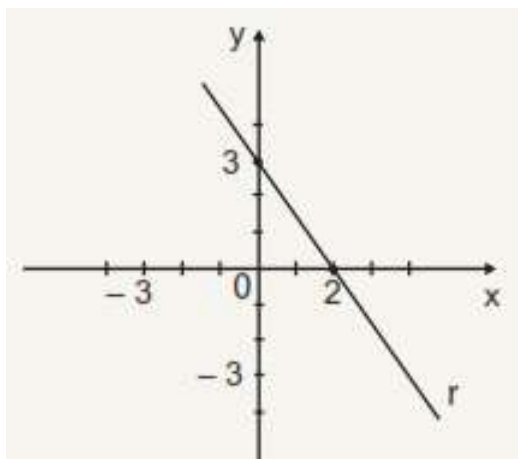
A equação da reta que passa pelos pontos P(2, 5) e Q(-1, -1) é

- (A)  $2x - y + 1 = 0$ .
- (B)  $2x + 3y + 1 = 0$ .
- (C)  $2x - y + 3 = 0$ .
- (D)  $6x - y - 1 = 0$ .
- (E)  $2x - y - 1 = 0$ .

Disponível em: <http://gg.gg/vk84l>. Acesso em: 17 jul. 2021.

### ATIVIDADE 03

(SAEP) Observe o gráfico a seguir.



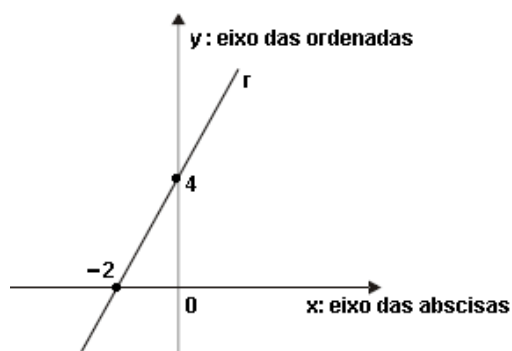
Qual é a equação da reta  $r$ ?

- (A)  $3y - 2x + 3 = 0$
- (B)  $2y + 3x + 3 = 0$
- (C)  $2y + 3x - 6 = 0$
- (D)  $2y - 3x - 6 = 0$
- (E)  $2y + 3x + 6 = 0$

Disponível em: <http://gg.gg/vk84l>. Acesso em: 17 jul. 2021.

### ATIVIDADE 04

(Saresp/2007) A reta  $r$ , representada no plano cartesiano da figura, corta o eixo  $y$  no ponto  $(0, 4)$  e corta o eixo  $x$  no ponto  $(-2, 0)$ . Qual é a equação dessa reta?



- (A)  $y = x + 4$
- (B)  $y = 4x + 2$
- (C)  $y = x - 2$
- (D)  $y = 2x + 4$
- (E)  $y = x - 4$

Disponível em: <http://gg.gg/vk84l>. Acesso em: 17 jul. 2021.