

**SEMANA 25**  
**ATIVIDADES PARA O PERÍODO DE REGIME**  
**ESPECIAL DE AULAS NÃO PRESENCIAIS DO**  
**ENSINO MÉDIO – SEDUC-GO**

**Superintendência de**  
**Ensino Médio**

**Secretaria de**  
**Estado da**  
**Educação**



**COLÉGIO:** \_\_\_\_\_  
**NOME:** \_\_\_\_\_

**DATA:**  
\_\_\_\_/\_\_\_\_/2021.

**SECRETARIA DE ESTADO DA EDUCAÇÃO DE GOIÁS**  
**SUPERINTENDÊNCIA DE ENSINO MÉDIO**  
**GERÊNCIA DE PRODUÇÃO DE MATERIAL PARA O ENSINO MÉDIO**

**SEDUC EM AÇÃO 2021**

**LISTA DE ATIVIDADES**

**3ª SÉRIE – ENSINO MÉDIO**

**SEMANA 25**

➤ **Componentes Curriculares e temas**

• **Sexta-feira – 27/08/2021**

- Matemática – **Aula na TBC** – D7 - Interpretar geometricamente os coeficientes da equação de uma reta.

**2021**

**SEXTA-FEIRA**

## MATEMÁTICA

### DESCRITOR

➤ D7 - Interpretar geometricamente os coeficientes da equação de uma reta.

Para essa aula é importante:



- assistir às videoaulas.

Disponível em:  
<https://portal.educacao.go.gov.br/>.  
Acesso em: 15 jul. 2021.

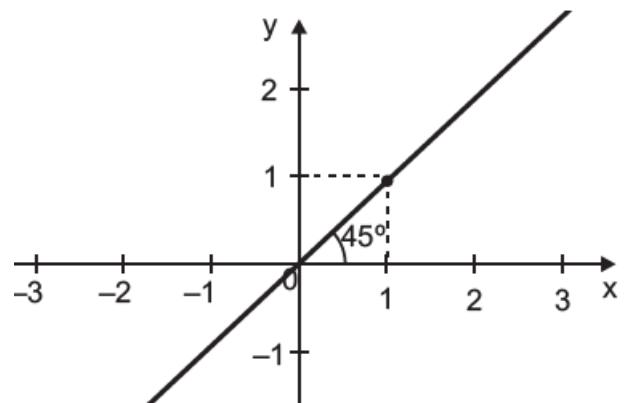
- Com o auxílio das pesquisas, procurem responder às atividades propostas.

# Ei você!



### ATIVIDADE 01

(SAEPE) Observe a reta no plano cartesiano a seguir. Essa reta pode ser representada por uma equação da forma  $y = px + q$ .



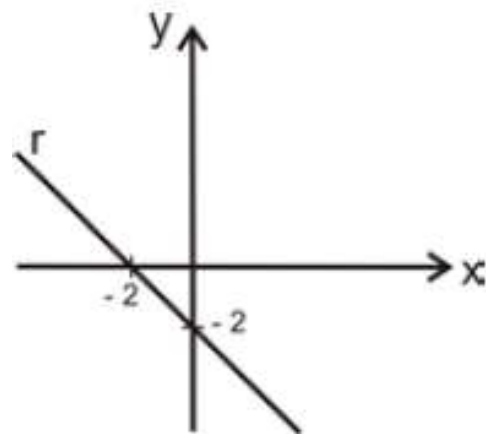
Os valores de  $p$  e  $q$ , nessa ordem, são

- (A) 0 e 1.
- (B) 1 e 0.
- (C) 1 e 1.
- (D) 0 e 45.
- (E) 45 e 0.

Disponível em: <http://gg.gg/vk88y>. Acesso em: 17 jul. 2021.

### ATIVIDADE 02

Uma reta  $r$  de equação  $y = ax + b$  tem seu gráfico ilustrado a seguir.



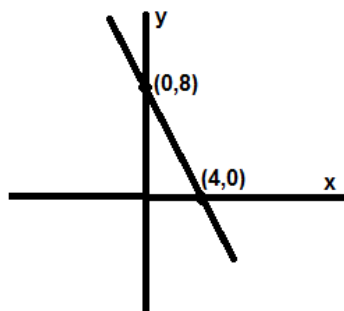
Os valores dos coeficientes  $a$  e  $b$  são

- (A)  $a = 1$  e  $b = 2$ .
- (B)  $a = -1$  e  $b = -2$ .
- (C)  $a = -2$  e  $b = -2$ .
- (D)  $a = 2$  e  $b = -2$ .
- (E)  $a = -1$  e  $b = 2$ .

Disponível em: <http://gg.gg/vk88y>. Acesso em: 17 jul. 2021.

### ATIVIDADE 03

(1ª P.D/2012) Observe a reta a seguir.



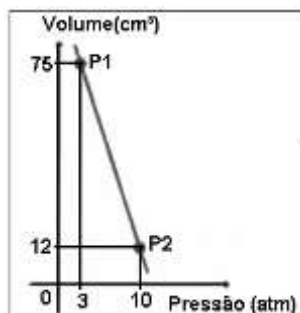
Sobre seu coeficiente angular, podemos afirmar que é

- (A) um número negativo cujo módulo é um número par.
- (B) um número negativo cujo módulo é um número ímpar.
- (C) um número positivo par.
- (D) um número positivo ímpar.
- (E) nulo.

Disponível em: <http://gg.gg/vk88y>. Acesso em: 17 jul. 2021.

### ATIVIDADE 04

(SEDUC-GO/2013) Estudantes verificam durante uma pesquisa que numa determinada região quando a pressão de um gás é de 3 atm, o volume é de  $75 \text{ cm}^3$ , e quando a pressão é de 10 atm, o volume é de  $12 \text{ cm}^3$ . Sabe-se que a declividade da reta que passa por  $P_1 = (3, 75)$  e  $P_2 = (10, 12)$ , ilustrada no gráfico a seguir, representa a taxa média de redução do volume.



Nesse caso, a taxa média de redução do volume (declividade) é igual a

- (A) - 12.
- (B) - 9.
- (C) 3.
- (D) 9.
- (E) 10.

Disponível em: <http://gg.gg/vk88y>. Acesso em: 17 jul. 2021.