

**SEMANA 31**  
**ATIVIDADES COMPLEMENTARES**  
**MÉDIO – SEDUC-GO**

**Superintendência de**  
**Ensino Médio**

**Secretaria de**  
**Estado da**  
**Educação**



**COLÉGIO:** \_\_\_\_\_  
**NOME:** \_\_\_\_\_

**DATA:** \_\_\_\_/\_\_\_\_/2021.

**SECRETARIA DE ESTADO DA EDUCAÇÃO DE GOIÁS**  
**SUPERINTENDÊNCIA DE ENSINO MÉDIO**  
**GERÊNCIA DE PRODUÇÃO DE MATERIAL PARA O ENSINO MÉDIO**

**SEDUC EM AÇÃO 2021**

**LISTA DE ATIVIDADES**

**3ª SÉRIE – ENSINO MÉDIO**

**SEMANA 31**

➤ **Componentes Curriculares e temas**

• **Quinta-feira – 07/10/2021**

- Matemática – **Aula na TBC** – D20 - Analisar crescimento/decrescimento, zeros de funções reais apresentadas em gráficos.

**2021**

# MATEMÁTICA

## DESCRITOR

➤ D20 - Analisar crescimento/decrescimento, zeros de funções reais apresentadas em gráficos.

Para essa aula é importante:



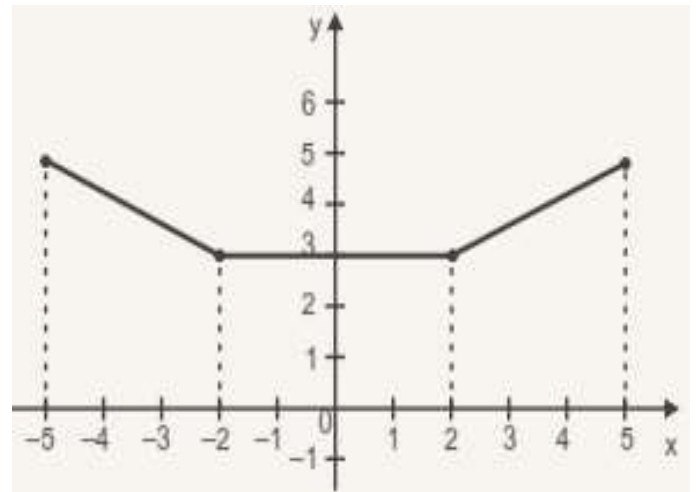
- assistir à videoaula.  
Disponível em:  
<https://portal.educacao.go.gov.br/>.  
Acesso em: 03 ago. 2021.

- Com o auxílio das pesquisas, procurem responder às atividades propostas.



## ATIVIDADE 01

(SAEPE) O gráfico, a seguir, representa uma função  $f: [-5, 5] \rightarrow \mathbb{R}$ .



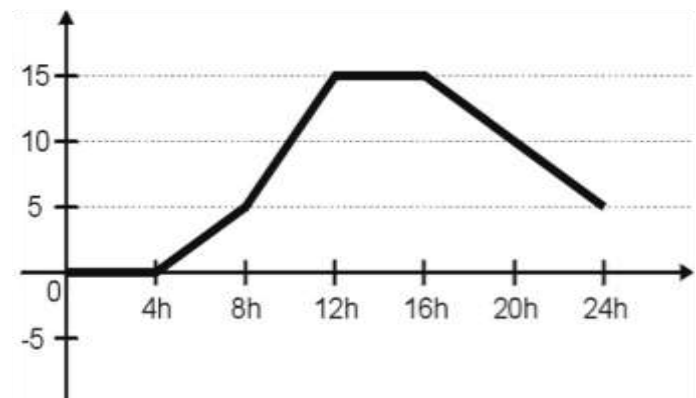
Qual é o intervalo de crescimento dessa função?

- (A)  $[-5, -2]$
- (B)  $[-5, 0]$
- (C)  $[-2, 2]$
- (D)  $[0, 3]$
- (E)  $[2, 5]$

Disponível em: <http://gg.gg/vmg8o>. Acesso em: 05 ago. 2021.

## ATIVIDADE 02

(SAEGO/2011) O gráfico mostra a temperatura numa cidade da Região Sul, em um dia do mês de julho.

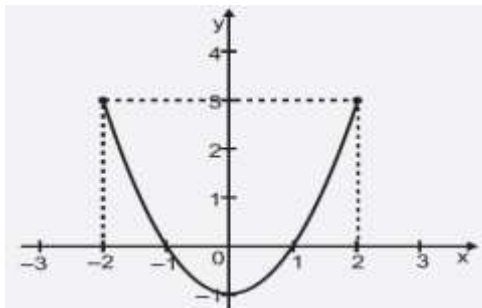


A temperatura aumenta no período de

- (A) 8 às 16h.
- (B) 16 às 24h.
- (C) 4 às 12h.
- (D) 12 às 16h.
- (E) 4 às 16h.

### ATIVIDADE 03

(SEAPE) O gráfico, a seguir, representa uma função quadrática no intervalo  $[-2, 2]$ .



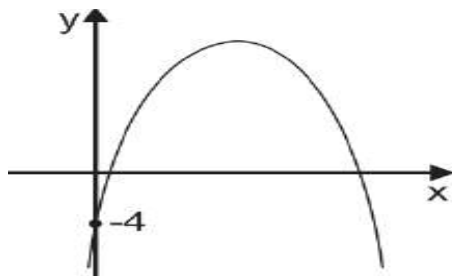
De acordo com esse gráfico, os zeros dessa função são

- (A)  $-1$  e  $1$ .
- (B)  $-2$  e  $2$ .
- (C)  $-2$  e  $3$ .
- (D)  $0$  e  $-1$ .
- (E)  $2$  e  $3$ .

Disponível em: <http://gg.gg/vmg8o>. Acesso em: 05 ago. 2021.

### ATIVIDADE 04

(1ªP.D/2012) O gráfico, a seguir, é a representação de uma função do 2º grau.



A função representada pelo gráfico acima tem duas raízes

- (A) reais negativas.
- (B) reais iguais à zero.
- (C) reais iguais.
- (D) reais sendo uma positiva e outra negativa.
- (E) reais positivas distintas.