

SEMANA 33
ATIVIDADES COMPLEMENTARES
ENSINO MÉDIO – SEDUC-GO

Superintendência de
Ensino Médio

Secretaria de
Estado da
Educação



COLÉGIO: _____
NOME: _____

DATA: ____/____/2021.

SECRETARIA DE ESTADO DA EDUCAÇÃO DE GOIÁS
SUPERINTENDÊNCIA DE ENSINO MÉDIO
GERÊNCIA DE PRODUÇÃO DE MATERIAL PARA O ENSINO MÉDIO

SEDUC EM AÇÃO 2021

LISTA DE ATIVIDADES

1ª SÉRIE – ENSINO MÉDIO

SEMANA 33

➤ **Componentes Curriculares e temas**

• **Segunda-feira – 25/10/2021**

- **Biologia – Aula na TBC – Tecidos Humanos**

2021

BIOLOGIA

EIXO TEMÁTICO

- Identidade dos seres vivos.

HABILIDADE

- Caracterizar os tipos de tecidos que compõem o organismo humano.

Para essa aula é importante:



- assistir às videoaulas.
Disponível em:
<https://portal.educacao.go.gov.br>
Acesso em: 28 jan. 2021.



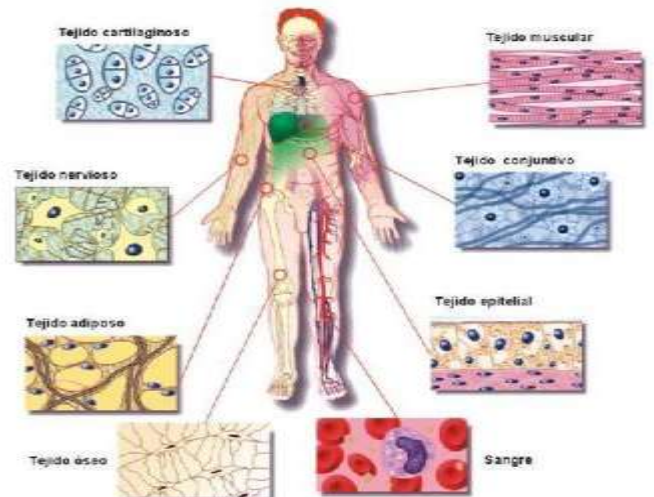
- introdução à histologia humana.
Disponível em:
<http://gg.gg/w5c4n>
Acesso em: 21 jun. 2021.
- introdução à histologia.
Disponível em:
<http://gg.gg/w5c4l>
Acesso em: 21.jun.2021

- Com o auxílio das pesquisas, procurem responder às atividades propostas.

Um forte abraço para vocês!!!



Observe a imagem, a seguir, para responder às atividades desta lista.



Disponível em: <http://gg.gg/w5c5h>. Acesso em 22 jun. 2021.

ATIVIDADE 01

(UNIRIO-adaptada) É constituído por células uninucleadas que possuem núcleos centrais. Em seu citoplasma encontramos miofibrilas, formando discos claros e escuros. Para formar o tecido, essas células se colocam em continuidade umas com as outras, sendo que a adesão entre elas, feita pelos discos intercalares, apresenta contrações rápidas e involuntárias.

Essa é a descrição do tecido

- (A) epitelial
- (B) conjuntivo
- (C) muscular estriado cardíaco
- (D) muscular não estriado
- (E) muscular estriado esquelético

Disponível em: <http://gg.gg/w5c5u>. Acesso em: 21 jun. 2021.

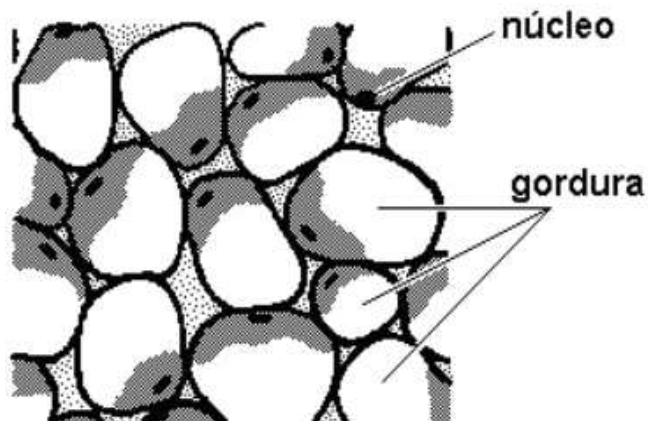
ATIVIDADE 02

(UCPEL/2011-adaptada) Mamíferos aquáticos, como os cetáceos, possuem um espesso revestimento de tecido adiposo com importante função para

- (A) facilitar a flutuação.
- (B) proteção contra predadores.
- (C) evitar perda de calor.
- (D) evitar perda de água.
- (E) moldar o corpo, tornando-o mais hidrodinâmico.

ATIVIDADE 03

(UFV/2019) Os órgãos do corpo humano são formados por vários tecidos. Cada tecido possui células com funções específicas. O tecido representado a seguir foi observado em corte histológico ao microscópio ótico.



Disponível em: <http://gg.gg/vw4li>. Acesso em: 21 jun.2021.

Pelo tipo de células, pode-se afirmar que o exemplo é um tipo de tecido:

- (A) epitelial.
- (B) conjuntivo.
- (C) hematopoiético.
- (D) muscular.
- (E) glandular.

ATIVIDADE 04

(USJ-SC/2020) O tecido que desempenha as funções de revestimento de superfícies e cavidades, absorção, secreção e percepção sensorial é denominado

- (A) muscular.
- (B) epitelial.
- (C) nervoso.
- (D) conjuntivo.
- (E) glandular.

