

SEMANA 32
ATIVIDADES COMPLEMENTARES
ENSINO MÉDIO – SEDUC-GO

Superintendência de
Ensino Médio

Secretaria de
Estado da
Educação



COLÉGIO: _____
NOME: _____

DATA: ____/____/2021.

SECRETARIA DE ESTADO DA EDUCAÇÃO DE GOIÁS
SUPERINTENDÊNCIA DE ENSINO MÉDIO
GERÊNCIA DE PRODUÇÃO DE MATERIAL PARA O ENSINO MÉDIO

SEDUC EM AÇÃO 2021

LISTA DE ATIVIDADES

3ª SÉRIE – ENSINO MÉDIO

SEMANA 32

➤ Componentes Curriculares e temas

• Quinta-feira – 21/10/2021

- Matemática – Aula na TBC – D24 - Reconhecer a representação algébrica de uma função do 1º grau dado o seu gráfico.

2021

MATEMÁTICA

DESCRITOR

➤ D24 - Reconhecer a representação algébrica de uma função do 1º grau dado o seu gráfico.

Para essa aula é importante:



- assistir às videoaulas.
Disponível em:
<https://portal.educacao.go.gov.br>
Acesso em: 03 ago. 2021.

- Com o auxílio das pesquisas, procurem responder às atividades propostas.



ATIVIDADE 01

(APA–Crede-CE) Seu Raimundo é dono de um táxi e cobra uma corrida da seguinte maneira: um valor fixo de R\$ 5,00 mais R\$ 0,80 a cada quilômetro percorrido.

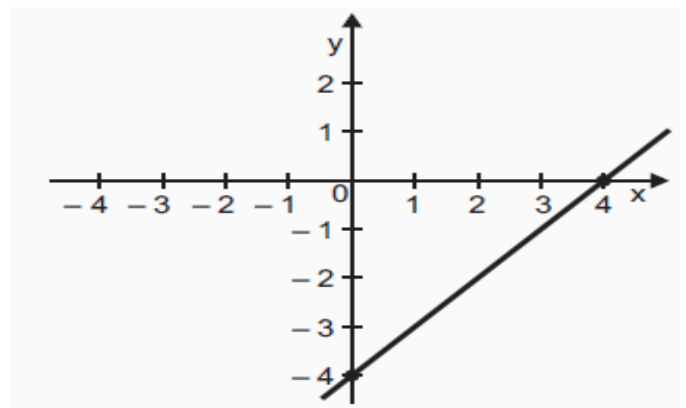
Se y o valor a pagar e x o número de quilômetros, a função que permite calcular a tarifa final de uma corrida do táxi é

- (A) $y = 5 + 0,80x$.
- (B) $y = 5x + 0,80$.
- (C) $y = 5 - 0,80x$.
- (D) $y = 4,20 + 0,80x$.
- (E) $y = 5,80x$.

Disponível em: <http://gg.gg/vpyp9>. Acesso em: 08 ago. 2021.

ATIVIDADE 02

(SAEPE-adaptada) Observe, a seguir, o esboço do gráfico de uma função polinomial do 1º grau $f: \mathbb{R} \rightarrow \mathbb{R}$.



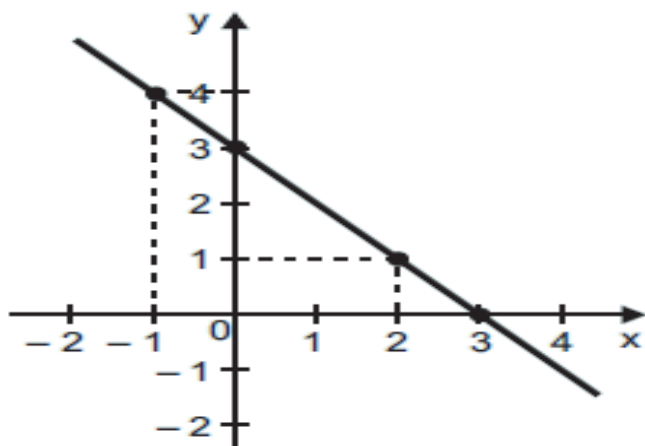
A representação algébrica dessa função é

- (A) $f(x) = x + 4$.
- (B) $f(x) = x - 4$.
- (C) $f(x) = -4x$.
- (D) $f(x) = -4x + 1$.
- (E) $f(x) = -4x + 4$.

Disponível em: <http://gg.gg/vpyp9>. Acesso em: 08 ago. 2021.

ATIVIDADE 03

(SPAECE-adaptada) Observe, a seguir, o gráfico de uma função polinomial do 1º grau.



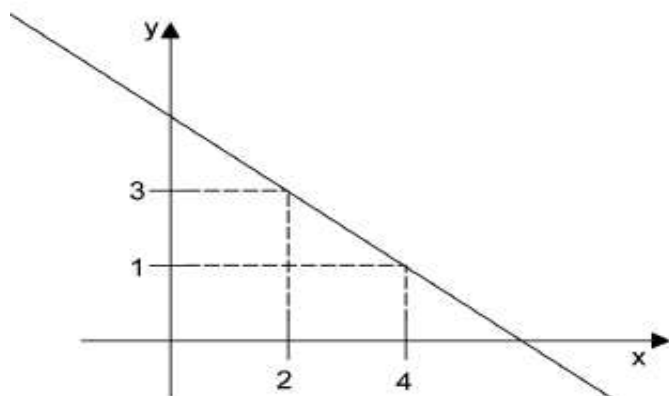
Qual é a lei de formação dessa função?

- (A) $f(x) = -3x + 3$
- (B) $f(x) = -x + 4$
- (C) $f(x) = -x + 3$
- (D) $f(x) = 2x + 1$
- (E) $f(x) = 3x + 3$

Disponível em: <http://gg.gg/vpyp9>. Acesso em: 08 ago. 2021.

ATIVIDADE 04

O gráfico, a seguir, mostra uma reta em um plano cartesiano.



Qual é a equação da reta representada no gráfico?

- (A) $x - y - 5 = 0$
- (B) $x + y - 5 = 0$
- (C) $x + y + 5 = 0$
- (D) $x + y - 4 = 0$
- (E) $x + y = 6$

Disponível em: <http://gg.gg/vpyp9>. Acesso em: 08 ago. 2021.