

SEMANA 32
ATIVIDADES COMPLEMENTARES
ENSINO MÉDIO – SEDUC-GO

Superintendência de
Ensino Médio

Secretaria de
Estado da
Educação



COLÉGIO: _____
NOME: _____

DATA: ____/____/2021.

SECRETARIA DE ESTADO DA EDUCAÇÃO DE GOIÁS
SUPERINTENDÊNCIA DE ENSINO MÉDIO
GERÊNCIA DE PRODUÇÃO DE MATERIAL PARA O ENSINO MÉDIO

SEDUC EM AÇÃO 2021

LISTA DE ATIVIDADES

3ª SÉRIE – ENSINO MÉDIO

SEMANA 32

➤ Componentes Curriculares e temas

• Sexta-feira – 22/10/2021

- Matemática – Aula na TBC – D23 - Reconhecer o gráfico de uma função polinomial de 1º grau por meio de seus coeficientes.

2021

MATEMÁTICA

DESCRITOR

➤ D23 - Reconhecer o gráfico de uma função polinomial de 1º grau por meio de seus coeficientes.

Para essa aula é importante:



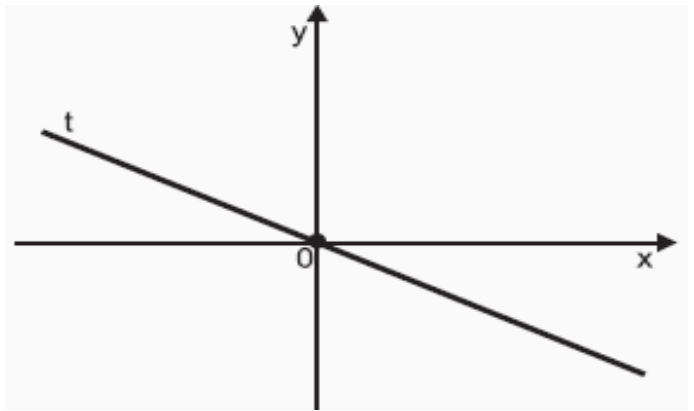
- assistir à videoaula.
Disponível em:
<https://portal.educacao.go.gov.br/>.
Acesso em: 03 ago. 2021.

- Com o auxílio das pesquisas, procurem responder às atividades propostas.



ATIVIDADE 01

(SPAECE-adaptada) A reta t de equação $y = jx + k$ está representada no gráfico a seguir.



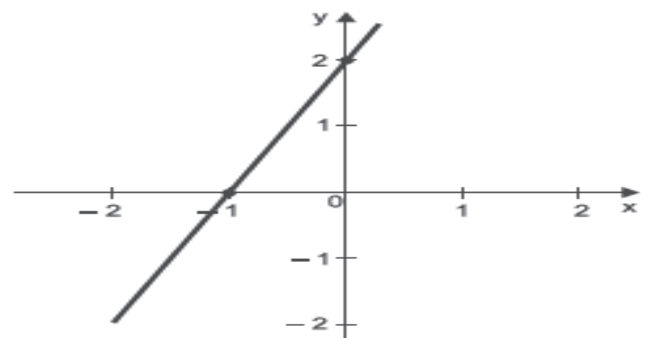
Os coeficientes angulares j e linear k , em relação ao sinal, são, respectivamente,

- (A) negativo e negativo.
- (B) negativo e nulo.
- (C) positivo e negativo.
- (D) positivo e nulo.
- (E) positivo e positivo.

Disponível em: <http://gg.gg/vpys5>. Acesso em: 08 ago. 2021.

ATIVIDADE 02

(SAEPE-adaptada) Observe a reta de equação $y = mx + n$ desenhada no plano cartesiano a seguir.



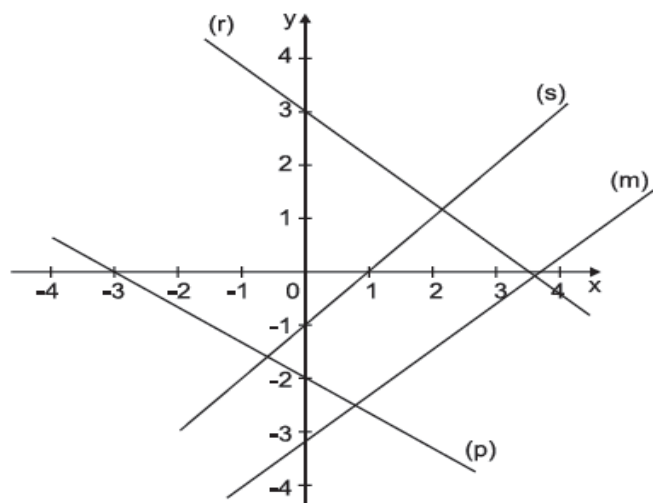
Quais são os valores dos coeficientes m e n dessa reta?

- (A) $m > 0$ e $n > 0$.
- (B) $m > 0$ e $n < 0$.
- (C) $m > 0$ e $n = 0$.
- (D) $m < 0$ e $n > 0$.
- (E) $m < 0$ e $n < 0$.

Disponível em: <http://gg.gg/vpys5>. Acesso em: 08 ago. 2021.

ATIVIDADE 03

(SAEPE-adaptada) No plano cartesiano, a seguir, estão representadas as retas (r) , (s) , (p) e (m) .



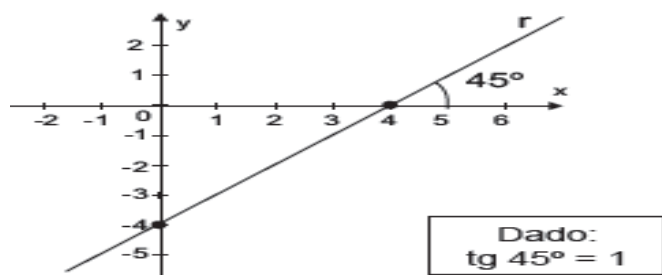
As retas que apresentam coeficiente angular positivo e coeficiente linear negativo são

- (A) (r) e (s) .
- (B) (s) e (m) .
- (C) (p) e (m) .
- (D) (r) e (p) .
- (E) (r) e (m) .

Disponível em: <http://gg.gg/vpys5>. Acesso em: 08 ago. 2021.

ATIVIDADE 04

(SAEPE-adaptada) Observe no plano cartesiano, a seguir, a representação da reta r de equação $y = mx + n$.



Os valores de m e n , referentes à reta r são, respectivamente, iguais a

- (A) -4 e 4 .
- (B) -4 e 1 .
- (C) 1 e -4 .
- (D) 1 e 4 .
- (E) 4 e -4 .

Disponível em: <http://gg.gg/vpys5>. Acesso em: 08 ago. 2021.