

SEMANA 35
ATIVIDADES COMPLEMENTARES
ENSINO MÉDIO – SEDUC-GO

Superintendência de
Ensino Médio

Secretaria de
Estado da
Educação



COLÉGIO: _____
NOME: _____

DATA: ____/____/2021.

SECRETARIA DE ESTADO DA EDUCAÇÃO DE GOIÁS
SUPERINTENDÊNCIA DE ENSINO MÉDIO
GERÊNCIA DE PRODUÇÃO DE MATERIAL PARA O ENSINO MÉDIO

SEDUC EM AÇÃO 2021

LISTA DE ATIVIDADES

3ª SÉRIE – ENSINO MÉDIO

SEMANA 35

➤ Componentes Curriculares e temas

• Quinta-feira – 11/11/2021

- Matemática – Aula na TBC – D30 – Identificar gráficos de funções trigonométricas (seno, cosseno, tangente) reconhecendo suas propriedades.

2021

MATEMÁTICA

DESCRITOR

➤ D30 - Identificar gráficos de funções trigonométricas (seno, cosseno, tangente) reconhecendo suas propriedades.

Para essa aula é importante:



- assistir à videoaula.
Disponível em:
<https://portal.educacao.go.gov.br>
Acesso em: 03 ago. 2021.

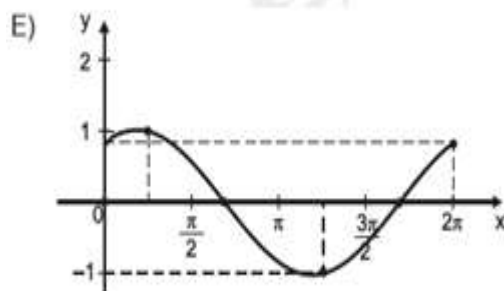
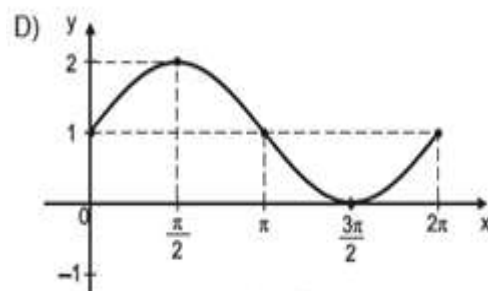
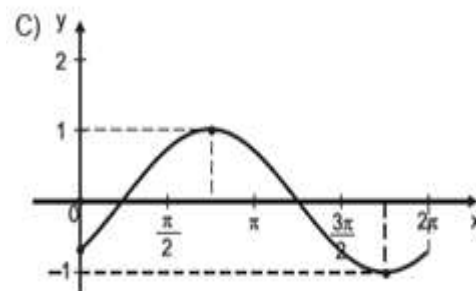
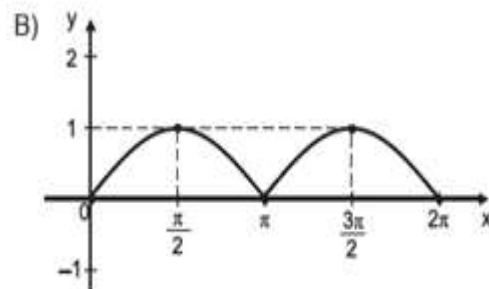
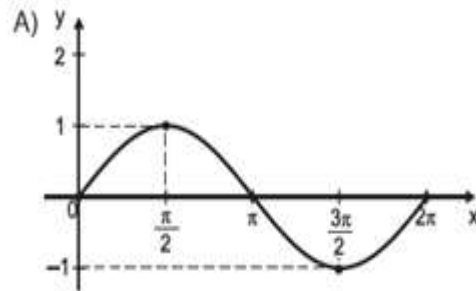
- Com o auxílio das pesquisas, procurem responder às atividades propostas.

Ei você!



ATIVIDADE 01

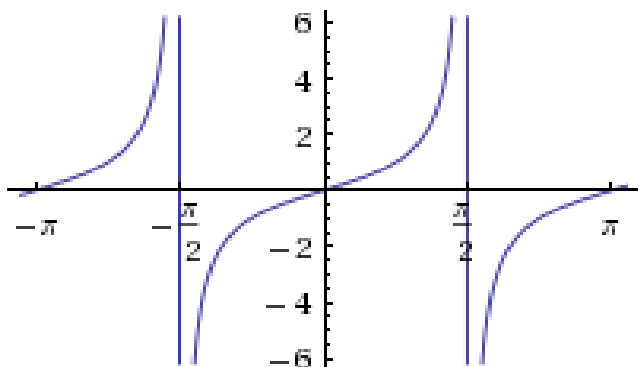
(SAEPE) Qual é a representação gráfica da função trigonométrica $f(x) = 1 + \text{sen}(x)$ de domínio $[0, 2\pi]$?



Disponível em: <http://gg.gg/vqk4>. Acesso em: 09 ago. 2021.

ATIVIDADE 02

Qual a função que melhor representa esse gráfico no intervalo $[-2\pi, 2\pi]$?

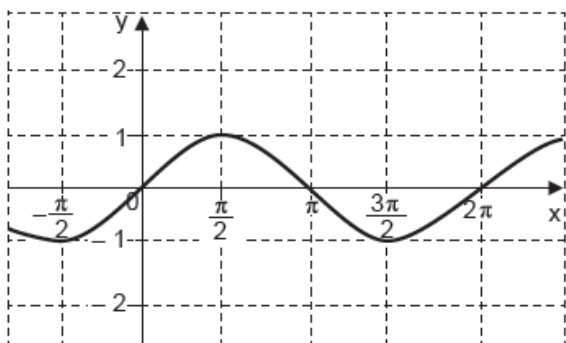


- (A) $y = \operatorname{tg}\left(\frac{x}{2}\right)$
- (B) $y = \operatorname{tg}(x)$
- (C) $y = \operatorname{sen}(2x)$
- (D) $y = -\cos(x)$
- (E) $y = 2\cos(x)$

Disponível em: <http://gg.gg/vqzk4>. Acesso em: 09 ago. 2021.

ATIVIDADE 03

(SAEPE) Observe, a seguir, o gráfico da função trigonométrica $f: \mathbb{R} \rightarrow [-1, 1]$.



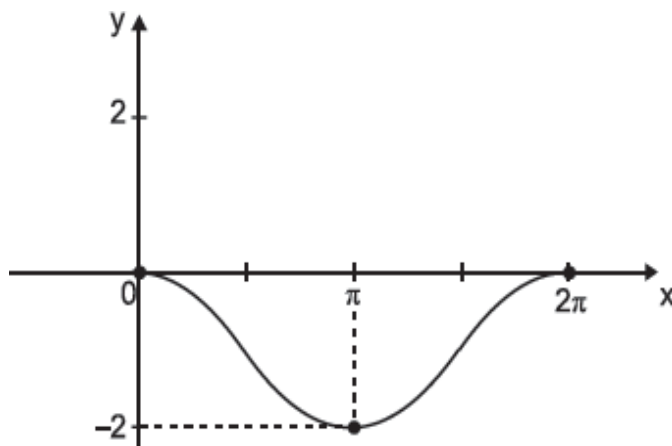
A função trigonométrica representada nesse gráfico possui qual lei de formação?

- (A) $y = \cos x$
- (B) $y = -\cos x$
- (C) $y = \operatorname{sen} x$
- (D) $y = -\operatorname{sen} x$
- (E) $y = \operatorname{tg} x$

Disponível em: <http://gg.gg/vqzk4>. Acesso em: 09 ago. 2021.

ATIVIDADE 04

(SAEPE) O gráfico, a seguir, descreve uma função trigonométrica, no intervalo de 0 a 2π .



A função representada nesse gráfico é

- (A) $y = -1 + \cos x$
- (B) $y = -1 + \operatorname{sen} x$
- (C) $y = -2 + \cos x$
- (D) $y = -2 + \operatorname{sen} x$
- (E) $y = -2 + \operatorname{tg} x$

Disponível em: <http://gg.gg/vqzk4>. Acesso em: 09 ago. 2021.