

SEMANA 37
ATIVIDADES COMPLEMENTARES
ENSINO MÉDIO – SEDUC-GO

Superintendência de
Ensino Médio

Secretaria de
Estado da
Educação



COLÉGIO: _____
NOME: _____

DATA: ____/____/2021.

SECRETARIA DE ESTADO DA EDUCAÇÃO DE GOIÁS
SUPERINTENDÊNCIA DE ENSINO MÉDIO
GERÊNCIA DE PRODUÇÃO DE MATERIAL PARA O ENSINO MÉDIO

SEDUC EM AÇÃO 2021

LISTA DE ATIVIDADES

3ª SÉRIE – ENSINO MÉDIO

SEMANA 37

➤ Componentes Curriculares e temas

• Quinta-feira – 25/11/2021

- Matemática – Aula na TBC – D35 – Associar informações apresentadas em listas e/ou tabelas simples aos gráficos que as representam e vice-versa.

2021

MATEMÁTICA

DESCRITOR

➤ D35 - Associar informações apresentadas em listas e/ou tabelas simples aos gráficos que as representam e vice-versa.

Para essa aula é importante:



- assistir às videoaulas.
Disponível em:
<https://portal.educacao.go.gov.br>.
Acesso em: 03 ago. 2021.

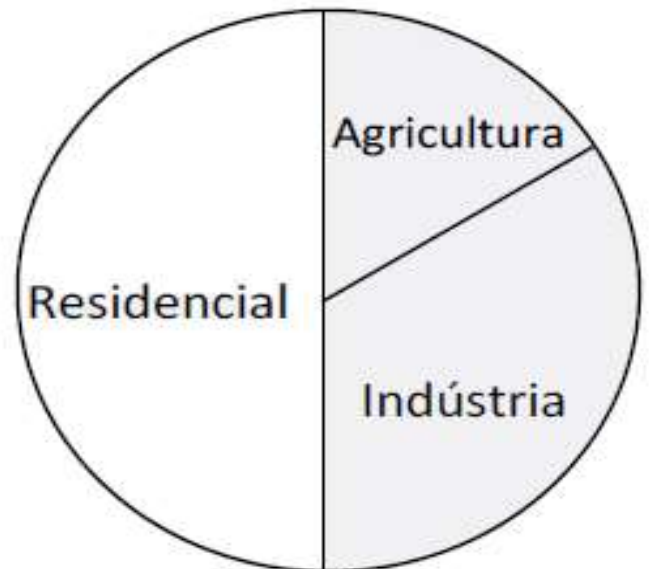
- Com o auxílio das pesquisas, procurem responder às atividades propostas.

Ei você!



ATIVIDADE 01

(Seape-Adaptada) Para uma campanha de uso racional da água, a prefeitura de “Terra Branca” anotou o consumo de água por setor em um mês e obteve o gráfico a seguir.



O quadro que melhor corresponde a esse gráfico, em que o consumo de água está representado em milhões de m^3 por mês, é

A)	Atividade	Indústria	Agricultura	Residencial
	Consumo	500	300	200

B)	Atividade	Indústria	Agricultura	Residencial
	Consumo	500	200	300

C)	Atividade	Indústria	Agricultura	Residencial
	Consumo	300	200	500

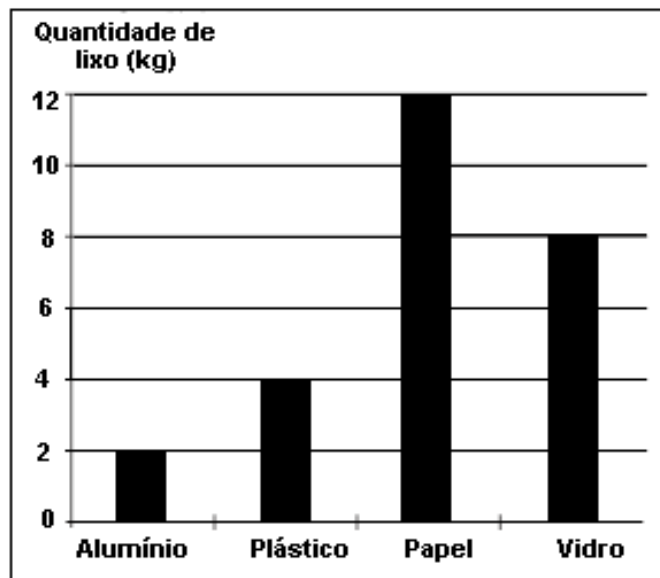
D)	Atividade	Indústria	Agricultura	Residencial
	Consumo	300	500	200

E)	Atividade	Indústria	Agricultura	Residencial
	Consumo	200	300	500

Disponível em: <http://gg.gg/vqxwx>. Acesso em: 09 ago. 2021.

ATIVIDADE 02

(PAEBES-Adaptada) O gráfico, a seguir, mostra a quantidade de lixo reciclável descartado por uma família em uma semana.



O quadro que representa esses dados é

Lixo reciclável	Alumínio	Plástico	Papel	Vidro
A) Quantidade de lixo (kg)	8	12	2	4
B) Quantidade de lixo (kg)	2	4	12	8
C) Quantidade de lixo (kg)	2	4	8	12
D) Quantidade de lixo (kg)	12	8	2	4
E) Quantidade de lixo (kg)	4	2	12	8

Disponível em: <http://gg.gg/vqxwx>. Acesso em: 09 ago. 2021.

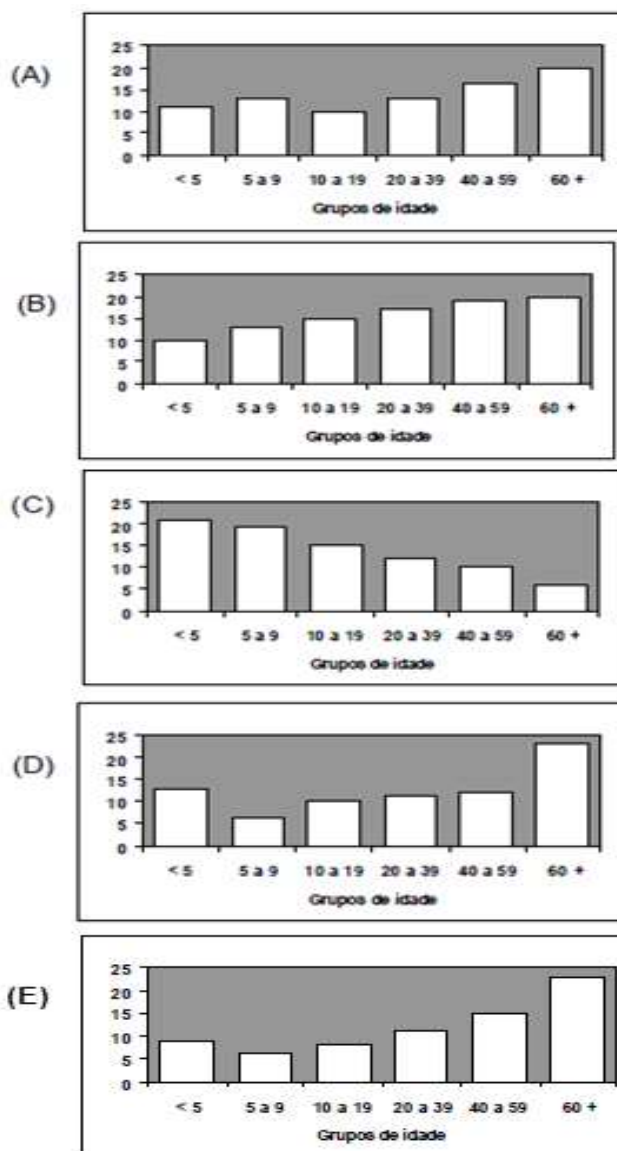
ATIVIDADE 03

A tabela, a seguir, mostra a distribuição dos gastos médios, per capita, com saúde, segundo os grupos de idade.

Grupos de idade	Gastos (em reais)
menos de 5 anos	9
de 5 a 9 anos	6,2
de 10 a 19 anos	8,2
de 20 a 39 anos	11,1
de 40 a 59 anos	14,8
mais de 60 anos	22,9

Fonte: IBGE – PPV – 1996/97.

Qual dos gráficos representa a distribuição dada pela tabela acima?



Disponível em: <http://gg.gg/vqxwx>. Acesso em: 09 ago. 2021. (Adaptada).

ATIVIDADE 04

O gráfico, a seguir, apresenta a taxa de analfabetismo brasileira de 1998 a 2003. Veja esta situação representada no gráfico, a seguir, em percentual.



A tabela que deu origem ao gráfico é a seguinte:

(A)

Ano	Taxa (%)
1998	11,6
1999	11,8
2000	12,4
2001	12,9
2002	13,3
2003	13,8

(B)

Ano	Taxa (%)
1998	12,4
1999	11,8
2000	11,6
2001	12,9
2002	12,9
2003	13,8

(C)

Ano	Taxa (%)
1998	13,8
1999	13,3
2000	12,9
2001	12,4
2002	11,8
2003	11,6

(D)

Ano	Taxa (%)
1998	13,8
1999	13,3
2000	12,9
2001	11,6
2002	12,9
2003	11,6

(E)

Ano	Taxa (%)
1998	14,8
1999	14,3
2000	12,9
2001	12,8
2002	11,6
2003	11,1

Disponível em: <http://gg.gg/vqxwx>. Acesso em: 09 ago. 2021. (Adaptada)