

SEMANA 39
ATIVIDADES COMPLEMENTARES
ENSINO MÉDIO – SEDUC-GO

Superintendência de
Ensino Médio

Secretaria de
Estado da
Educação



COLÉGIO: _____
NOME: _____

DATA:
____/____/2021.

SECRETARIA DE ESTADO DA EDUCAÇÃO DE GOIÁS
SUPERINTENDÊNCIA DE ENSINO MÉDIO
GERÊNCIA DE PRODUÇÃO DE MATERIAL PARA O ENSINO MÉDIO

SEDUC EM AÇÃO 2021

LISTA DE ATIVIDADES

2ª SÉRIE – ENSINO MÉDIO

SEMANA 39

➤ **Componentes Curriculares e temas**

• **Segunda-feira – 06/12/2021**

- **Biologia – Aula na TBC – Sistemas de controle nervoso e hormonal**

2021

BIOLOGIA

EIXO TEMÁTICO

- A diversidade da vida.

HABILIDADES

- Compreender a fisiologia dos sistemas que compõem o corpo humano.
- Relacionar os desequilíbrios internos do organismo a diferentes patologias que podem afetar o funcionamento normal dos sistemas do corpo humano.

Para essa aula é importante:



- assistir às videoaulas.
Disponível em:
<https://portal.educacao.go.gov.br>
Acesso em: 13 abr. 2021.



- Introdução à fisiologia.
Disponível em:
<http://gg.gg/wcn4f>.
Acesso em: 13 abr. 2021.

- **Com o auxílio das pesquisas, procurem responder às atividades propostas.**



Vamos estudar a diversidade da vida.

ATIVIDADE 01

(UFMS/2007-Adaptada) Leia o texto a seguir.

No homem, as funções de regular o equilíbrio do corpo, controlar os atos reflexos e os sentidos são desempenhadas, respectivamente, pelos seguintes componentes do sistema nervoso central

- (A) bulbo raquidiano, medula espinhal (ou espinal) e mesencéfalo.
- (B) cerebelo, mesencéfalo e bulbo raquidiano.
- (C) medula espinhal (ou espinal), cérebro e cerebelo.
- (D) medula espinhal (ou espinal), bulbo raquidiano e cerebelo.
- (E) cerebelo, medula espinhal (ou espinal) e cérebro.

ATIVIDADE 02

(FPSPE/2017-Adaptada) Leia a notícia a seguir.

“Estudo brasileiro publicado na *Nature* prova que o Zika causa microcefalia”.

“[...] os resultados também mostram que o Zika atravessa a placenta e provoca a microcefalia atacando as células progenitoras corticais. Presentes nos estágios iniciais do desenvolvimento, essas células dariam origem à estrutura do córtex cerebral”.

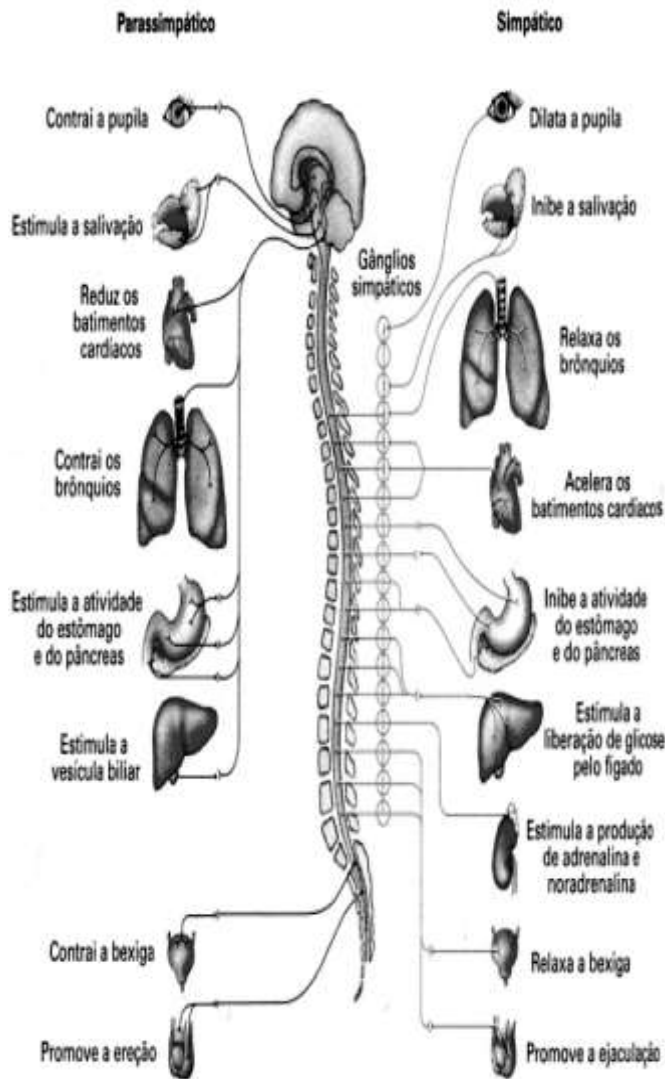
Disponível em: <https://tinyurl.com/y2twaz5o>. Acesso em: 13 abr. 2021.

Considerando o sistema nervoso humano, é correto afirmar que, dentre as funções do córtex cerebral, está o/a

- (A) controle da temperatura corporal.
- (B) regulação dos batimentos cardíacos.
- (C) coordenação do tônus muscular.
- (D) retransmissão de impulsos nervosos.
- (E) processamento das emoções e da memória.

ATIVIDADE 03

O sistema nervoso autônomo (SNA), componente eferente ou motor, do sistema nervoso visceral, subdivide-se em simpático (SNAS) e parassimpático (SNAP). O SNAS e o SNAP são constituídos por inúmeros gânglios e neurofibrilas (fig.), com atividades geralmente antagônicas.



Disponível em: <https://tinyurl.com/cugc856>. Acesso em: 13 abr. 2021.

ORIGEM DAS FIBRAS PRE-GANGLIONARES	SIMPÁTICO	PARASSIMPÁTICO
	Medula torácica e lombar	(X)
TIPOS DE NEUROTRANSMISSORES LIBERADOS	(Y)	Acetilcolina (neurofibra pré-ganglionar)
	Adrenalina (neurofibra pós-ganglionar)	Acetilcolina (neurofibra pós-ganglionar)

Assinale a alternativa que contenha o preenchimento correto.

- (A) (X)= medula torácica e lombar; (Y)= acetilcolina (neurofibra pós-ganglionar).
- (B) (X)= encéfalo e medula sacral; (Y)= acetilcolina (neurofibra pré-ganglionar).
- (C) (X)= medula torácica, lombar e sacral; (Y)= adrenalina (neurofibra pós-ganglionar).
- (D) (X)= medula lombar e sacral; (Y)= acetilcolina (neurofibra pré-ganglionar).
- (E) (X)= encéfalo e medula sacral; (Y)= adrenalina (neurofibra pós-ganglionar).

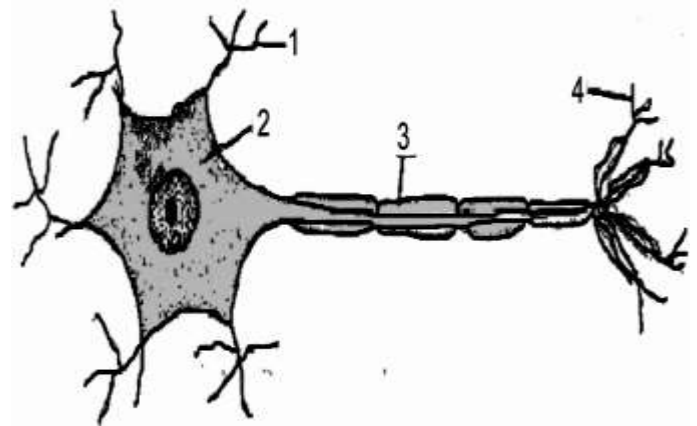
Disponível em: <http://gg.gg/wcnb9>. Acesso em: 13 abr. 2021.

ATIVIDADE 04

(UFMG/1997-Adaptada) Leia o texto a seguir.

O filme "O óleo de Lorenzo" conta a história de um menino afetado por uma doença chamada leucodistrofia, que leva a deficiências auditivas, visuais e motoras. Essas deficiências devem-se à destruição da bainha de mielina das células nervosas. Analise a figura, a seguir, referente a uma célula nervosa na qual alguns componentes foram numerados de 1 a 4.

Assinale a alternativa que contém o número correspondente à bainha de mielina.



Disponível em: <http://gg.gg/wcnf>. Acesso em: 13 abr. 2021.

- (A) 1
- (B) 2
- (C) 3
- (D) 4
- (E) 1 e 2